

Bacalao AA

DEU 000356815104 aAa: 324165 ur. 15.01.2014 RZRobot: 123

TPI: 2279

PF: 122

O.O. Bookem

USA 000066636657

M.O. Juleika

DEU 000663507928

HL 13883 3.34 464 3.28 455

ML 13883 3.34 464 3.28 455

Bacalao

DEU 000356815104

O. Big Point

DEU 000666050471

M. Mondial

DEU 000355142347

HL 17932 3.51 629 3.55 636

ML 16153 3.32 537 3.49 563

O.M. Beacon

USA 000136800233

M.M. Monday

DEU 000350767960

HL 15314 3.22 493 3.28 502

ML 13820 3.29 454 3.29 454



Wydajność • Pokrój
Fitness

Indeks główny				gRZG		136	
Wydajność mleczna				97 %	gRZM	125	
córki	stada	mleko	tłuszcz	tłuszcz	białko	białko	
276	111	+960 kg	-0,38 %	-1 kg	+0,11 %	+44 kg	
Pokrój				87 %	gRZE	123	
typ mleczny				tułów	kończyny	wymię	
104				95	130	118	
Długowieczność				74 %	gRZN	123	
Komórki somatyczne				92 %	gRZS	101	
Szybkość doju				84 %	gRZD	100	
Rozród				69 %	gRZR	100	
Przebieg porodów	gRZKm	gRZKd	Płodność buhaja		* *		
	103	111					

Ocena pokroju córek

liczba córek: 104 liczba stad: 46

		88	100	112	124	136	
wysokość	niska						wysoka 96
charakter mleczny	ordynarny						szlachetny 104
głębokość tułowia	plytka						głęboka 100
budowa ogólna	słaba						mocna 96
ustawienie zadu	uniesiony	<					spadzisty 85
szerokość zadu	wąski						szeroki 100
nogi tylne (widok z boku)	pionowe						łukowate 97
radce	plaskie						wysokie 102
staw skokowy	gruby						suchy 121
nogi tylne (widok z tyłu)	iksowate						równoległe 122
lokomocja	słaba						dobra 120
zawieszenie tylne wymienia	niskie						wysokie 125
więzadło środkowe	słabe						mocne 120
umieszczenie strzyków (przód)	rozbieżne						zbieżne 105
umieszczenie strzyków (tył)	rozbieżne						zbieżne 95
zawieszenie przednie wymienia	łuzne						mocne 107
głębokość wymienia	głębokie						plytkie 100
długość strzyków	krótkie						długie 108

Gero P RDC Pp RDC BB A2/A2

DEU 000770050367 aAa: 315246 ur. 08.02.2014

TPI: 2232

PF: 128

NOWOŚĆ

O.O. Freddie

USA 000060996956

M.O. DE-SU 8947

USA 000064701370

HL 18058 3.90 705 3.22 581

ML 16282 3.83 624 3.17 516

Gero P RDC

DEU 000770050367

O. Galaxy

USA 000069990052

M. Indira

DEU 000769527620

HL 10847 3.94 427 3.43 372

ML 10847 3.94 427 3.43 372

O.M. Bogart

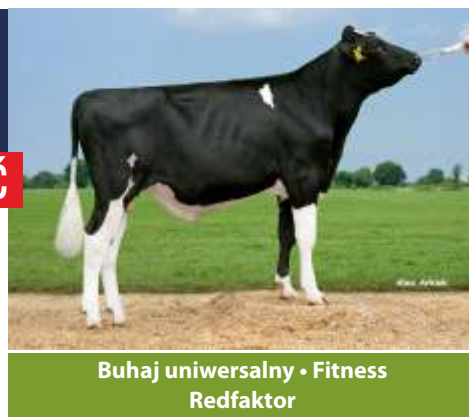
USA 000135257546

M.M. India p

DEU 000769225126

HL 15088 3.21 485 3.27 494

ML 12513 3.47 434 3.37 422



Buhaj uniwersalny • Fitness
Redfaktor

Indeks główny				gRZG		136	
Wydajność mleczna				93 %	gRZM	124	
córki	stada	mleko	tłuszcz	tłuszcz	białko	białko	
91	49	+556 kg	+0,33 %	+54 kg	+0,10 %	+28 kg	
Pokrój				84 %	gRZE	117	
typ mleczny				tułów	kończyny	wymię	
84				108	123	111	
Długowieczność				71 %	gRZN	125	
Komórki somatyczne				86 %	gRZS	121	
Szybkość doju				82 %	gRZD	88	
Rozród				65 %	gRZR	101	
Przebieg porodów	gRZKm	gRZKd	Płodność buhaja		* *		
	115	102					

Ocena pokroju córek

liczba córek: 71 liczba stad: 37

		88	100	112	124	136	
wysokość	niska						wysoka 109
charakter mleczny	ordynarny	<					szlachetny 82
głębokość tułowia	plytka						głęboka 100
budowa ogólna	słaba						mocna 114
ustawienie zadu	uniesiony	<					spadzisty 84
szerokość zadu	wąski						szeroki 100
nogi tylne (widok z boku)	pionowe	<					łukowate 87
radce	plaskie						wysokie 112
staw skokowy	gruby						suchy 108
nogi tylne (widok z tyłu)	iksowate						równoległe 118
lokomocja	słaba						dobra 117
zawieszenie tylne wymienia	niskie						wysokie 107
więzadło środkowe	słabe						mocne 112
umieszczenie strzyków (przód)	rozbieżne						zbieżne 112
umieszczenie strzyków (tył)	rozbieżne						zbieżne 117
zawieszenie przednie wymienia	łuzne						mocne 102
głębokość wymienia	głębokie						plytkie 111
długość strzyków	krótkie						długie 119

Harvey BB A2/A2

NLD 000737101883 aAa: 324156 ur. 27.10.2012

TPI: 2451

PF: 140

NOWOŚĆ



**NR.1. RZG! Długowieczność
Pochodzenie**

O.O. Man-O-Man
USA 000135746776

M.O. Sthollerw
USA 000065597532
HL 12002 5.19 623 3.39 407
ML 11815 4.61 545 3.49 412

Harvey
NLD 000737101883

O. Hunter
USA 003000540481

M. Choice
NLD 000543470746
HL 13392 3.97 532 3.43 459
ML 12560 3.92 492 3.36 422

O.M. Super
USA 000062065919

M.M. Daisy
NLD 000529028817

Indeks główny				gRZG		153	
Wydajność mleczna				90 %	gRZM	151	
córki	stada	mleko	tłuszcz	tłuszcz	białko	białko	
54	16	+2260 kg	-0,13 %	+74 kg	-0,03 %	+72 kg	
Pokrój				78 %	gRZE	110	
typ mleczny				tułów	kończyny	wymię	
93				117	113	100	
Długowieczność				51 %	gRZN	113	
Komórki somatyczne				84 %	gRZS	117	
Szybkość doju				70 %	gRZD	101	
Rozród				53 %	gRZR	110	
Przebieg porodów		gRZKm	gRZKd	Płodność buhaja		* *	
		108	98				

Ocena pokroju córek liczba córek: 45 liczba stad: 10

		88	100	112	124	136
wysokość	niska					wysoka 112
charakter mleczny	ordynarny					szlachetny 95
głębokość tułowia	plytka					głęboka 115
budowa ogólna	słaba					mocna 114
ustawienie zadu	uniesiony					spadzisty 96
szerokość zadu	wąski					szeroki 104
nogi tylne (widok z boku)	pionowe					łukowate 109
radce	plaskie					wysokie 88
staw skokowy	gruby					suchy 113
nogi tylne (widok z tyłu)	ikswate					równoległe 111
lokomocja	słaba					dobra 114
zawieszenie tylne wymienia	niskie					wysokie 104
więzadło środkowe	słabe					mocne 104
umieszczenie strzyków (przód)	rozbieżne					zbieżne 105
umieszczenie strzyków (tył)	rozbieżne					zbieżne 107
zawieszenie przednie wymienia	luźne					mocne 98
głębokość wymienia	głębokie					plytkie 98
długość strzyków	krótkie					długie 112

Joclassic AA A1/A2

USA 000070726926 aAa: 423651 ur. 24.01.2013 RZRobot: 122

TPI: 2333

PF: 128



**Ojciec buhajów • Buhaj kompletny
Cechy funkcjonalne**

O.O. Robust
USA 000064966739

M.O. Shauna
USA 000066228178
HL 15359 3.63 557 3.03 466
ML 14375 3.83 550 3.12 448

Joclassic
USA 000070726926

O. Supersire
USA 000069981349

M. Joyfully
USA 000068817934
HL 14447 3.81 551 3.18 459
ML 13617 3.80 517 3.32 452

O.M. Beacon
USA 000136800233

M.M. Joyful
USA 000063496192
HL 16108 3.62 583 3.35 540
ML 14099 3.55 500 3.23 456

Indeks główny				gRZG		125	
Wydajność mleczna				92 %	gRZM	109	
córki	stada	mleko	tłuszcz	tłuszcz	białko	białko	
432	155	+221 kg	+0,02 %	+11 kg	+0,05 %	+12 kg	
Pokrój				81 %	gRZE	111	
typ mleczny				tułów	kończyny	wymię	
94				100	117	107	
Długowieczność				61 %	gRZN	130	
Komórki somatyczne				89 %	gRZS	113	
Szybkość doju				71 %	gRZD	104	
Rozród				56 %	gRZR	110	
Przebieg porodów		gRZKm	gRZKd	Płodność buhaja		* *	
		122	104				

Ocena pokroju córek liczba córek: 120 liczba stad: 51

		88	100	112	124	136
wysokość	niska					wysoka 111
charakter mleczny	ordynarny					szlachetny 92
głębokość tułowia	plytka					głęboka 95
budowa ogólna	słaba					mocna 109
ustawienie zadu	uniesiony					spadzisty 84
szerokość zadu	wąski					szeroki 86
nogi tylne (widok z boku)	pionowe					łukowate 92
radce	plaskie					wysokie 115
staw skokowy	gruby					suchy 103
nogi tylne (widok z tyłu)	ikswate					równoległe 113
lokomocja	słaba					dobra 111
zawieszenie tylne wymienia	niskie					wysokie 100
więzadło środkowe	słabe					mocne 95
umieszczenie strzyków (przód)	rozbieżne					zbieżne 93
umieszczenie strzyków (tył)	rozbieżne					zbieżne 96
zawieszenie przednie wymienia	luźne					mocne 108
głębokość wymienia	głębokie					plytkie 114
długość strzyków	krótkie					długie 110

Kayne

GBR 952180626236 aAa: 324165 ur. 09.07.2013

TPI: 2428

PF: 136



Wolfgang Schulze



Wymię • Pokrój
Łatwe porody

O.O. Dorcy
USA 000139005002

M.O. Maxine
USA 000062784081

Kayne

GBR 952180626236

O. Mogul
USA 003006972816

M. Karumba 3
GBR 952180622412
HL 13943 4.43 617 2.98 416
ML 12342 3.95 487 3.06 378

O.M. Domain
USA 000137974489

M.M. Karumba
USA 000064720984
HL 12494 4.47 558 3.59 449
ML 12494 4.47 558 3.59 449

Indeks główny		gRZG	134
Wydajność mleczna		99 %	gRZM 131
córki	stada	mleko	tłuszcz
958	294	+1064 kg	+0,33 %
		tłuszcz	białko
		+77 kg	+0,00 %
		białko	białko
		+35 kg	+35 kg
Pokrój		95 %	gRZE 126
		typ mleczny	tułów
		127	109
		kończyny	wymię
		120	117
Długowieczność		69 %	gRZN 110
Komórki somatyczne		97%	gRZS 97
Szybkość doju		88 %	gRZD 118
Rozród		75 %	gRZR 101
Przebieg porodów	gRZKm	gRZKd	Plodność buhaja * *
	109	111	

Ocena pokroju córek

liczba córek: 444 liczba stad: 95

		88	100	112	124	136
wysokość	niska					wysoka 125
charakter mleczny	ordynarny					szlachetny 120
głębokość tułowia	plytka					głęboka 111
budowa ogólna	słaba					mocna 98
ustawienie zadu	uniesiony					spadzisty 108
szerokość zadu	wąski					szeroki 99
nogi tylne (widok z boku)	pionowe	<				łukowate 82
racice	plaskie					wysokie 111
staw skokowy	gruby					suchy 101
nogi tylne (widok z tyłu)	ikswate					równoległe 119
lokomocja	słaba					dobra 119
zawieszenie tylne wymienia	niskie					wysokie 120
więzadło środkowe	słabe					mocne 114
umieszczenie strzyków (przód)	rozbieżne					zbieżne 117
umieszczenie strzyków (tył)	rozbieżne					zbieżne 107
zawieszenie przednie wymienia	łuzne					mocne 111
głębokość wymienia	głębokie					plytkie 114
długość strzyków	krótkie	<				długie 73

Masato

DEU 00120858072 aAa: 324165 ur. 05.11.2012

TPI: 2581

PF: 139



Wolfgang Schulze

Ilość i skład mleka
Łatwe porody

O.O. Dorcy
USA 000139005002

M.O. Maxine
USA 000062784081

Masato

DEU 00120858072

O. Mogul
USA 003006972816

M. Debita
DEU 000117048096
HL 13938 4.53 632 3.64 507
ML 13295 4.23 562 3.60 478

O.M. Man-O-Man
USA 000135746776

M.M. Desiree
USA 000115348077
HL 14561 4.06 591 3.21 467
ML 12453 3.86 481 3.22 401

Indeks główny		gRZG	146
Wydajność mleczna		99 %	gRZM 140
córki	stada	mleko	tłuszcz
584	121	+1302 kg	+0,23 %
		tłuszcz	białko
		+76 kg	+0,07 %
		białko	białko
		+51 kg	+51 kg
Pokrój		88 %	gRZE 125
		typ mleczny	tułów
		114	92
		kończyny	wymię
		124	124
Długowieczność		75 %	gRZN 104
Komórki somatyczne		96%	gRZS 111
Szybkość doju		83 %	gRZD 108
Rozród		76 %	gRZR 112
Przebieg porodów	gRZKm	gRZKd	Plodność buhaja * *
	117	104	

Ocena pokroju córek

liczba córek: 134 liczba stad: 50

		88	100	112	124	136
wysokość	niska					wysoka 97
charakter mleczny	ordynarny					szlachetny 112
głębokość tułowia	plytka					głęboka 98
budowa ogólna	słaba					mocna 91
ustawienie zadu	uniesiony	<				spadzisty 78
szerokość zadu	wąski					szeroki 104
nogi tylne (widok z boku)	pionowe					łukowate 103
racice	plaskie					wysokie 100
staw skokowy	gruby					suchy 109
nogi tylne (widok z tyłu)	ikswate					równoległe 116
lokomocja	słaba					dobra 124
zawieszenie tylne wymienia	niskie					wysokie 128
więzadło środkowe	słabe					mocne 106
umieszczenie strzyków (przód)	rozbieżne					zbieżne 110
umieszczenie strzyków (tył)	rozbieżne					zbieżne 111
zawieszenie przednie wymienia	łuzne					mocne 117
głębokość wymienia	głębokie					plytkie 107
długość strzyków	krótkie					długie 93

Mr Max

USA 000071588582 aAa: 531426 ur. 08.04.2013

TPI: 2397

PF: 134

O.O. Dorcy

USA 000139005002

Mr Max

USA 000071588582

O.M. Super

USA 000062065919

M.O. Maxine

USA 000062784081

O. Mogul

USA 003006972816

M. Super

USA 000070457492
HL 14197 3.32 472 3.27 464
ML 14197 3.32 472 3.27 464

M.M. Planet4521

USA 000066023713
HL 16934 3.28 555 3.48 589
ML 15040 3.60 542 3.51 528



Łatwe porody
Długowieczność • Pokrój

Indeks główny		gRZG	142
Wydajność mleczna		99 %	gRZM 127
córki	stada	mleko	tłuszcz
1128	314	+1851 kg	-0,42 %
		tłuszcz	białko
		+26 kg	-0,17 %
		białko	białko
		+43 kg	
Pokrój		96 %	gRZE 135
	typ mleczny	tułów	kończyny
	113	98	138
			wymię
			127
Długowieczność		73 %	gRZN 123
Komórki somatyczne		97 %	gRZS 115
Szybkość doju		88 %	gRZD 116
Rożród		78 %	gRZR 97
Przebieg porodów	gRZKm 114	gRZKd 117	Płodność buhaja * * *

Ocena pokroju córek

liczba córek: 477 liczba stad: 126

		88	100	112	124	136		
wysokość	niska						wysoka	100
charakter mleczny	ordynarny						szlachetny	111
głębokość tułowia	plytka						głęboka	96
budowa ogólna	słaba						mocna	90
ustawienie zadu	uniesiony						spadzisty	99
szerokość zadu	wąski						szeroki	103
nogi tylne (widok z boku)	pionowe						łukowate	92
racice	plaskie						wysokie	120
staw skokowy	gruby						suchy	119
nogi tylne (widok z tyłu)	iksowate						równoległe	111
lokomocja	słaba						dobra	132
zawieszenie tylne wymienia	niskie						wysokie	119
więzadło środkowe	słabe						mocne	104
umieszczenie strzyków (przód)	rozbieżne						zbieżne	115
umieszczenie strzyków (tył)	rozbieżne						zbieżne	104
zawieszenie przednie wymienia	łuzne						mocne	124
głębokość wymienia	głębokie						plytkie	125
długość strzyków	krótkie						długie	84

Bacanti

DNK 000000255373 aAa: 321465
ur. 05.03.2012 PF: 130 TPI: 2062



Łatwe porody • Ilość mleka
Zdrowotność wymienia

Bacanti
DNK 000000255373

O. Bookem USA 000066636657	M. Therese DEU 000664067636
O.O. Planet USA 000060597003	O.M. Xacobeo DEU 000579539135
M.O. Ramo USA 000061765027	M.M. Thea DEU 000662811273

gRZG 134	gRZM 129	mleko +1069 kg	tłuszcz -0,10 %	tłuszcz +32 kg	białko +0,07 %	białko +43 kg	gRZKm 117	gRZKd 109
gRZE 105	typ mlecz. 101	tułów 118	kończyny 112	wymię 90	gRZN 118	gRZS 124	gRZD 79	gRZR 105
								płodność **

Batello

NLD 000696271230 aAa: 432516 RZRobot: 112
ur. 27.12.2011 PF: 124 TPI: 1975



Płodność • Budowa
i zdrowotność wymienia

Batello
NLD 000696271230

O. Bookem USA 000066636657	M. Destina CAN 000009784499
O.O. Planet USA 000060597003	O.M. Mac USA 000060540164
M.O. Ramo USA 000061765027	M.M. Destini USA 000062497024

gRZG 116	gRZM 115	mleko +1005 kg	tłuszcz -0,16 %	tłuszcz +23 kg	białko -0,11 %	białko +22 kg	gRZKm 111	gRZKd 96
gRZE 116	typ mlecz. 122	tułów 100	kończyny 93	wymię 126	gRZN 104	gRZS 101	gRZD 95	gRZR 96
								płodność ***

Ocena pokroju córek

liczba córek: 97 liczba stad: 39

		88	100	112	124	136		
wysokość	niska						wysoka	107
charakter mleczny	ordynarny						szlachetny	103
głębokość tułowia	plytka						głęboka	109
budowa ogólna	słaba						mocna	113
ustawienie zadu	uniesiony						spadzisty	99
szerokość zadu	wąski						szeroki	117
nogi tylne (widok z boku)	pionowe						łukowate	104
racice	plaskie						wysokie	98
staw skokowy	gruby						suchy	109
nogi tylne (widok z tyłu)	iksowate						równoległe	106
lokomocja	słaba						dobra	109
zawieszenie tylne wymienia	niskie						wysokie	98
więzadło środkowe	słabe						mocne	99
umieszczenie strzyków (przód)	rozbieżne						zbieżne	79
umieszczenie strzyków (tył)	rozbieżne						zbieżne	79
zawieszenie przednie wymienia	łuzne						mocne	97
głębokość wymienia	głębokie						plytkie	91
długość strzyków	krótkie						długie	112

Ocena pokroju córek

liczba córek: 316 liczba stad: 77

		88	100	112	124	136		
wysokość	niska						wysoka	111
charakter mleczny	ordynarny						szlachetny	118
głębokość tułowia	plytka						głęboka	91
budowa ogólna	słaba						mocna	96
ustawienie zadu	uniesiony						spadzisty	82
szerokość zadu	wąski						szeroki	105
nogi tylne (widok z boku)	pionowe						łukowate	111
racice	plaskie						wysokie	103
staw skokowy	gruby						suchy	93
nogi tylne (widok z tyłu)	iksowate						równoległe	92
lokomocja	słaba						dobra	96
zawieszenie tylne wymienia	niskie						wysokie	120
więzadło środkowe	słabe						mocne	106
umieszczenie strzyków (przód)	rozbieżne						zbieżne	108
umieszczenie strzyków (tył)	rozbieżne						zbieżne	89
zawieszenie przednie wymienia	łuzne						mocne	117
głębokość wymienia	głębokie						plytkie	121
długość strzyków	krótkie						długie	110

Beart AB A1/A2

NLD 000537453128 aAa: 321456 RZRobot: 147
ur. 26.05.2011 PF: 116 TPI: 2206



**Pokrój • Budowa nóg i wymion
Na roboty**

Beart
NLD 000537453128

O. Beacon
USA 000136800233

O.O. Shottle
GBR 28 9370703987

M.O. Bug
USA 000131926022

M. Destiny
NLD 000443146855

O.M. Goldwin
CAN 000010705608

M.M. Destiny
USA 000061361722

gRZG 134	gRZM 107	mleko +554 kg	tłuszcz -0,26 %	tłuszcz -4 kg	białko -0,05 %	białko +13 kg	gRZKm 117	gRZKd 112	
gRZE 132	typ mlecz. 110	tułów 95	kończyny 136	wymię 127	gRZN 126	gRZS 116	gRZD 108	gRZR 133	plodność **

Ocena pokroju córek

liczba córek: 3222 liczba stad: 905

	88	100	112	124	136	
wysokość	niska				wysoka	106
charakter mleczny	ordynarny				szlachetny	107
głębokość tułowia	plytka				głęboka	97
budowa ogólna	słaba				mocna	83
ustawienie zadu	uniesiony				spadzisty	103
szerokość zadu	wąski				szeroki	98
nogi tylne (widok z boku)	pionowe				łukowate	94
racice	plaskie				wysokie	105
staw skokowy	gruby				suchy	118
nogi tylne (widok z tyłu)	iksowate				równoległe	142
lokomocja	słaba				dobra	121
zawieszenie tylne wymienia	niskie				wysokie	128
więzadło środkowe	słabe				mocne	103
umieszczenie strzyków (przód)	rozbieżne				zbieżne	108
umieszczenie strzyków (tył)	rozbieżne				zbieżne	83
zawieszenie przednie wymienia	luźne				mocne	119
głębokość wymienia	głębokie				plytkie	120
długość strzyków	krótkie				długie	114

Bestboss AA A2/A2

DEU 000357196821 aAa: 243165
ur. 04.03.2014 PF: 132 TPI: 2371



**Mleko • Pokrój
Długowieczność**

Bestboss
DEU 000357196821

O. Boss
DEU 000355203353

O.O. Bookem
USA 000066636657

M.O. Rendezvous
DEU 000353764102

M. Eluisa
DEU 000355936955

O.M. Maxim
DEU 000354049610

M.M. Elisa
DEU 000351144044

gRZG 140	gRZM 132	mleko +908 kg	tłuszcz +0,14 %	tłuszcz +50 kg	białko +0,12 %	białko +43 kg	gRZKm 103	gRZKd 91	
gRZE 119	typ mlecz. 107	tułów 112	kończyny 106	wymię 119	gRZN 115	gRZS 115	gRZD 87	gRZR 114	plodność **

Ocena pokroju córek

liczba córek: 78 liczba stad: 47

	88	100	112	124	136	
wysokość	niska				wysoka	122
charakter mleczny	ordynarny				szlachetny	103
głębokość tułowia	plytka				głęboka	105
budowa ogólna	słaba				mocna	106
ustawienie zadu	uniesiony				spadzisty	104
szerokość zadu	wąski				szeroki	100
nogi tylne (widok z boku)	pionowe				łukowate	88
racice	plaskie				wysokie	106
staw skokowy	gruby				suchy	102
nogi tylne (widok z tyłu)	iksowate				równoległe	95
lokomocja	słaba				dobra	105
zawieszenie tylne wymienia	niskie				wysokie	131
więzadło środkowe	słabe				mocne	116
umieszczenie strzyków (przód)	rozbieżne				zbieżne	141
umieszczenie strzyków (tył)	rozbieżne				zbieżne	142
zawieszenie przednie wymienia	luźne				mocne	111
głębokość wymienia	głębokie				plytkie	116
długość strzyków	krótkie				długie	107

Burlon BB

DEU 000357264440 aAa: 432516
ur. 16.06.2014 PF: 138 TPI: 2356



**Ilość i skład mleka
Łatwe porody**

Burlon
DEU 000357264440

O. Balisto
USA 000070625988

O.O. Bookem
USA 000066636657

M.O. DE-SU 199
USA 000069490353

M. Charlotte
DEU 000354222573

O.M. Man-O-Man
USA 000135746776

M.M. Chelsea
DEU 000352292496

gRZG 143	gRZM 137	mleko +681 kg	tłuszcz +0,24 %	tłuszcz +51 kg	białko +0,29 %	białko +52 kg	gRZKm 115	gRZKd 108	
gRZE 118	typ mlecz. 115	tułów 107	kończyny 110	wymię 114	gRZN 116	gRZS 106	gRZD 103	gRZR 113	plodność **

Ocena pokroju córek

liczba córek: - liczba stad: -

	88	100	112	124	136	
wysokość	niska				wysoka	114
charakter mleczny	ordynarny				szlachetny	115
głębokość tułowia	plytka				głęboka	110
budowa ogólna	słaba				mocna	104
ustawienie zadu	uniesiony				spadzisty	77
szerokość zadu	wąski				szeroki	99
nogi tylne (widok z boku)	pionowe				łukowate	110
racice	plaskie				wysokie	96
staw skokowy	gruby				suchy	111
nogi tylne (widok z tyłu)	iksowate				równoległe	110
lokomocja	słaba				dobra	108
zawieszenie tylne wymienia	niskie				wysokie	117
więzadło środkowe	słabe				mocne	104
umieszczenie strzyków (przód)	rozbieżne				zbieżne	116
umieszczenie strzyków (tył)	rozbieżne				zbieżne	108
zawieszenie przednie wymienia	luźne				mocne	106
głębokość wymienia	głębokie				plytkie	108
długość strzyków	krótkie				długie	100

Epikur AA A2/A2

DEU 001501679955 aAa: 324156 RZRobot: 116
ur. 29.09.2012 PF: 125 TPI: 2138



Pokrój • Mleko • Wymię

Epikur
DEU 001501679955

O. Epic
CAN 000011104016

O.O. Super
USA 000062065919

M.O. Emily
USA 000139232811

M. Jasmina
DEU 001501132595

O.M. Bogart
USA 000135257546

M.M. Jasmin 1
DEU 001501131280

gRZG 129	gRZM 114	mleko +469 kg	tłuszcz -0,07 %	tłuszcz +11 kg	białko +0,06 %	białko +21 kg	gRZKm 114	gRZKd 108	
gRZE 118	typ mlecz. 93	tułów 119	kończyny 100	wymię 123	gRZN 131	gRZS 110	gRZD 94	gRZR 110	plodność *

Ocena pokroju córek

liczba córek: 223 liczba stad: 62

	88	100	112	124	136	
wysokość	niska				wysoka	121
charakter mleczny	ordynarny				szlachetny	90
głębokość tułowia	plytka				głęboka	120
budowa ogólna	słaba				mocna	116
ustawienie zadu	uniesiony				spadzisty	101
szerokość zadu	wąski				szeroki	104
nogi tylne (widok z boku)	pionowe				łukowate	86
racice	plaskie				wysokie	105
staw skokowy	gruby				suchy	101
nogi tylne (widok z tyłu)	iksowate				równoległe	98
lokomocja	słaba				dobra	98
zawieszenie tylne wymienia	niskie				wysokie	116
więzadło środkowe	słabe				mocne	118
umieszczenie strzyków (przód)	rozbieżne				zbieżne	106
umieszczenie strzyków (tył)	rozbieżne				zbieżne	92
zawieszenie przednie wymienia	luźne				mocne	112
głębokość wymienia	głębokie				plytkie	117
długość strzyków	krótkie				długie	110

Geron AB A2/A2

NLD 000766877223 aAa: 312546
ur. 23.12.2011 PF: 117 TPI: 1975



Mleko • Bardzo lekkie porody

Kronos AB A2/A2

DEU 001271368990 aAa: 432561
ur. 26.03.2014 PF: 122 TPI: 2209



**Skład i ilość mleka
Łatwe porody**

Geron
NLD 000766877223

O. Gold Chip
USA 000140145553

O.O. Goldwin
CAN 00010705608

M.O. Chassity
USA 000062496899

M. Frona 266
NLD 000440865111

O.M. Win 395
USA 000125470531

M.M. Fatina
NLD 000174986021

Kronos
DEU 001271368990

O. Krunch
USA 000069708745

O.O. Freddie
USA 000060996956

M.O. Kristina
USA 000062738958

M. Puna2
DEU 001265244271

O.M. Man-O-Man
USA 000135746776

M.M. Penelope
DEU 000350427757

gRZG	gRZM	mleko	tłuszcz	tłuszcz	białko	białko	gRZKm	gRZKd	
124	120	+508 kg	+0,18 %	+38 kg	+0,08 %	+25 kg	114	122	
gRZE	typ mlecz.	tułów	kończyny	wymię	gRZN	gRZS	gRZD	gRZR	plodność
106	100	89	115	105	115	91	92	108	**

gRZG	gRZM	mleko	tłuszcz	tłuszcz	białko	białko	gRZKm	gRZKd	
125	118	+752 kg	-0,24 %	+5 kg	+0,04 %	+30 kg	100	112	
gRZE	typ mlecz.	tułów	kończyny	wymię	gRZN	gRZS	gRZD	gRZR	plodność
111	97	109	99	114	114	97	112	122	**

Ocena pokroju córek

liczba córek: 219 liczba stad: 73

	88	100	112	124	136		
wysokość	niska				wysoka	103	
charakter mleczny	ordynarny				szlachetny	97	
głębokość tułowia	plytka				głęboka	94	
budowa ogólna	słaba				mocna	89	
ustawienie zadu	uniesiony				spadzisty	114	
szerokość zadu	wąski				szeroki	82	
nogi tylne (widok z boku)	pionowe				łukowate	88	
racice	plaskie				wysokie	98	
staw skokowy	gruby				suchy	115	
nogi tylne (widok z tyłu)	iksowate				równoległe	113	
lokomocja	słaba				dobra	107	
zawieszenie tylne wymienia	niskie				wysokie	110	
więzadło środkowe	słabe				mocne	98	
umieszczenie strzyków (przód)	rozbieżne				zbieżne	100	
umieszczenie strzyków (tył)	rozbieżne				zbieżne	97	
zawieszenie przednie wymienia	luźne				mocne	96	
głębokość wymienia	głębokie				plytkie	105	
długość strzyków	krótkie				długie	113	

Ocena pokroju córek

liczba córek: - liczba stad: -

	88	100	112	124	136		
wysokość	niska				wysoka	113	
charakter mleczny	ordynarny				szlachetny	97	
głębokość tułowia	plytka				głęboka	94	
budowa ogólna	słaba				mocna	106	
ustawienie zadu	uniesiony				spadzisty	102	
szerokość zadu	wąski				szeroki	110	
nogi tylne (widok z boku)	pionowe				łukowate	99	
racice	plaskie				wysokie	107	
staw skokowy	gruby				suchy	94	
nogi tylne (widok z tyłu)	iksowate				równoległe	99	
lokomocja	słaba				dobra	100	
zawieszenie tylne wymienia	niskie				wysokie	113	
więzadło środkowe	słabe				mocne	110	
umieszczenie strzyków (przód)	rozbieżne				zbieżne	109	
umieszczenie strzyków (tył)	rozbieżne				zbieżne	107	
zawieszenie przednie wymienia	luźne				mocne	107	
głębokość wymienia	głębokie				plytkie	112	
długość strzyków	krótkie				długie	93	

Kubero

DEU 001501463006 aAa: 153426
ur. 10.06.2014 PF: 129 TPI: 2337



**Mleko • Długowieczność
Łatwe porody**

Ladon

DEU 001501415822
ur. 25.06.2013 PF: 118 TPI: 2127



**Pokrój • Plodność
Łatwe porody**

Kubero
DEU 001501463006

O. Krunch
USA 000069708745

O.O. Freddie
USA 000060996956

M.O. Kristina
USA 000062738958

M. Malaga
DEU 001501133734

O.M. Shamrock
USA 00006897120

M.M. C Maxima
NLD 000493233145

Ladon
DEU 001501415822

O. Lexor
CAN 000011098658

O.O. Man-O-Man
USA 000135746776

M.O. Lilac
CAN 000103455285

M. Jelyander
DEU 000663514267

O.M. Alexander
USA 000061133837

M.M. Jelysho
DEU 000662733897

gRZG	gRZM	mleko	tłuszcz	tłuszcz	białko	białko	gRZKm	gRZKd	
133	115	+1470 kg	-0,37 %	+18 kg	-0,22 %	+25 kg	102	127	
gRZE	typ mlecz.	tułów	kończyny	wymię	gRZN	gRZS	gRZD	gRZR	plodność
112	102	88	110	117	129	107	104	123	**

gRZG	gRZM	mleko	tłuszcz	tłuszcz	białko	białko	gRZKm	gRZKd	
117	114	+151 kg	+0,71 %	+74 kg	+0,02 %	+7 kg	107	102	
gRZE	typ mlecz.	tułów	kończyny	wymię	gRZN	gRZS	gRZD	gRZR	plodność
121	120	114	99	124	104	93	105	108	***

Ocena pokroju córek

liczba córek: - liczba stad: -

	88	100	112	124	136		
wysokość	niska				wysoka	90	
charakter mleczny	ordynarny				szlachetny	102	
głębokość tułowia	plytka				głęboka	89	
budowa ogólna	słaba				mocna	94	
ustawienie zadu	uniesiony				spadzisty	86	
szerokość zadu	wąski				szeroki	95	
nogi tylne (widok z boku)	pionowe				łukowate	99	
racice	plaskie				wysokie	104	
staw skokowy	gruby				suchy	101	
nogi tylne (widok z tyłu)	iksowate				równoległe	102	
lokomocja	słaba				dobra	110	
zawieszenie tylne wymienia	niskie				wysokie	117	
więzadło środkowe	słabe				mocne	102	
umieszczenie strzyków (przód)	rozbieżne				zbieżne	96	
umieszczenie strzyków (tył)	rozbieżne				zbieżne	99	
zawieszenie przednie wymienia	luźne				mocne	116	
głębokość wymienia	głębokie				plytkie	106	
długość strzyków	krótkie				długie	98	

Ocena pokroju córek

liczba córek: 160 liczba stad: 52

	88	100	112	124	136		
wysokość	niska				wysoka	129	
charakter mleczny	ordynarny				szlachetny	112	
głębokość tułowia	plytka				głęboka	107	
budowa ogólna	słaba				mocna	103	
ustawienie zadu	uniesiony				spadzisty	102	
szerokość zadu	wąski				szeroki	109	
nogi tylne (widok z boku)	pionowe				łukowate	93	
racice	plaskie				wysokie	110	
staw skokowy	gruby				suchy	92	
nogi tylne (widok z tyłu)	iksowate				równoległe	96	
lokomocja	słaba				dobra	100	
zawieszenie tylne wymienia	niskie				wysokie	113	
więzadło środkowe	słabe				mocne	123	
umieszczenie strzyków (przód)	rozbieżne				zbieżne	110	
umieszczenie strzyków (tył)	rozbieżne				zbieżne	104	
zawieszenie przednie wymienia	luźne				mocne	115	
głębokość wymienia	głębokie				plytkie	119	
długość strzyków	krótkie				długie	125	

Marinero AA A2/A2

ITA 020990536537 aAa: 234156
ur. 15.08.2010 PF: 114 TPI: 1866



Marinero
ITA 020990536537

O. Man-O-Man
USA 000135746776

O.O. O-Man
USA 000122358313

M.O. Marci
USA 000130677626

M. G. Rosie ET
ITA 020990268039

O.M. Goldwin
CAN 000010705608

M.M. Rosie ET
NLD 000336528061

**Pokrój • Kończyny
Wymię**

gRZG 113	gRZM 102	mleko +613 kg	tłuszcz -0,24 %	tłuszcz +0 kg	białko -0,16 %	białko +5 kg	gRZKm 88	gRZKd 97	
gRZE 129	typ mlecz. 124	tułów 104	kończyny 115	wymię 130	gRZN 110	gRZS 100	gRZD 104	gRZR 103	plodność **

Ocena pokroju córek

liczba córek: 993 liczba stad: 164

		88	100	112	124	136		
wysokość	niska						wysoka	121
charakter mleczny	ordynarny						szlachetny	115
głębokość tułowia	plytka						głęboka	104
budowa ogólna	słaba						mocna	96
ustawienie zadu	umiesiony						spadzisty	112
szerokość zadu	wąski						szeroki	93
nogi tylne (widok z boku)	pionowe						łukowate	106
racice	plaskie						wysokie	90
staw skokowy	gruby						suchy	124
nogi tylne (widok z tyłu)	iksowate						równoległe	99
lokomocja	słaba						dobra	110
zawieszenie tylne wymienia	niskie						wysokie	120
więzadło środkowe	słabe						mocne	124
umieszczenie strzyków (przód)	rozbieżne						zbieżne	118
umieszczenie strzyków (tył)	rozbieżne						zbieżne	112
zawieszenie przednie wymienia	luźne						mocne	117
głębokość wymienia	głębokie						plytkie	123
długość strzyków	krótkie						długie	99

Milos

DEU 000356458544 aAa: 132546
ur. 07.03.2013 PF: 117 TPI: 2071



Milos
DEU 000356458544

O. Meridian
USA 000069951907

O.O. Domain
USA 000137974489

M.O. Manitoba
USA 000139853931

M. Amida
DEU 000354114453

O.M. Man-O-Man
USA 000135746776

M.M. Alischa
DEU 000352352384

**Ilość mleka • Pokrój
Łatwe porody**

gRZG 119	gRZM 127	mleko +959 kg	tłuszcz -0,01 %	tłuszcz +37 kg	białko +0,06 %	białko +38 kg	gRZKm 115	gRZKd 118	
gRZE 102	typ mlecz. 115	tułów 98	kończyny 92	wymię 106	gRZN 109	gRZS 99	gRZD 98	gRZR 81	plodność *

Ocena pokroju córek

liczba córek: 108 liczba stad: 54

		88	100	112	124	136		
wysokość	niska						wysoka	106
charakter mleczny	ordynarny						szlachetny	113
głębokość tułowia	plytka						głęboka	102
budowa ogólna	słaba						mocna	94
ustawienie zadu	umiesiony						spadzisty	96
szerokość zadu	wąski						szeroki	89
nogi tylne (widok z boku)	pionowe						łukowate	124
racice	plaskie						wysokie	84
staw skokowy	gruby						suchy	106
nogi tylne (widok z tyłu)	iksowate						równoległe	101
lokomocja	słaba						dobra	99
zawieszenie tylne wymienia	niskie						wysokie	108
więzadło środkowe	słabe						mocne	105
umieszczenie strzyków (przód)	rozbieżne						zbieżne	99
umieszczenie strzyków (tył)	rozbieżne						zbieżne	103
zawieszenie przednie wymienia	luźne						mocne	98
głębokość wymienia	głębokie						plytkie	104
długość strzyków	krótkie						długie	103

Omero

NLD 000898053962 aAa: 324156
ur. 22.11.2011 PF: 118 TPI: 2038



Omero
NLD 000898053962

O. Observer
USA 000065917481

O.O. Planet
USA 000060597003

M.O. DE-SU Oman
USA 000061681442

M. Sanne
NLD 000738751867

O.M. Alino
ESP 080302894182

M.M. Silver
NLD 000428046042

**Wymię • Długowieczność
Ilość mleka**

gRZG 123	gRZM 114	mleko +1473 kg	tłuszcz -0,62 %	tłuszcz -9 kg	białko -0,20 %	białko +28 kg	gRZKm 83	gRZKd 97	
gRZE 119	typ mlecz. 128	tułów 101	kończyny 101	wymię 123	gRZN 120	gRZS 110	gRZD 122	gRZR 100	plodność *

Ocena pokroju córek

liczba córek: 416 liczba stad: 73

		88	100	112	124	136		
wysokość	niska						wysoka	112
charakter mleczny	ordynarny						szlachetny	120
głębokość tułowia	plytka						głęboka	96
budowa ogólna	słaba						mocna	89
ustawienie zadu	umiesiony						spadzisty	93
szerokość zadu	wąski						szeroki	99
nogi tylne (widok z boku)	pionowe						łukowate	122
racice	plaskie						wysokie	82
staw skokowy	gruby						suchy	109
nogi tylne (widok z tyłu)	iksowate						równoległe	113
lokomocja	słaba						dobra	103
zawieszenie tylne wymienia	niskie						wysokie	111
więzadło środkowe	słabe						mocne	114
umieszczenie strzyków (przód)	rozbieżne						zbieżne	131
umieszczenie strzyków (tył)	rozbieżne						zbieżne	129
zawieszenie przednie wymienia	luźne						mocne	117
głębokość wymienia	głębokie						plytkie	125
długość strzyków	krótkie						długie	102

Suran AB A2/A2

ITA 097990030448 aAa: 132546
ur. 30.12.2010 PF: 126 TPI: 2177



Suran
ITA 097990030448

O. Super
USA 000062065919

O.O. Boliver
USA 000123586443

M.O. Sweet Star
USA 000133701030

M. Obama
ITA 004990551975

O.M. Mr.Burns
CAN 000100745543

M.M. Mata
ITA 004990279510

**Wydajność • Ilość i skład mleka
Długowieczność**

gRZG 131	gRZM 135	mleko +1479 kg	tłuszcz -0,17 %	tłuszcz +40 kg	białko +0,02 %	białko +52 kg	gRZKm 103	gRZKd 92	
gRZE 107	typ mlecz. 106	tułów 107	kończyny 99	wymię 107	gRZN 105	gRZS 115	gRZD 97	gRZR 92	plodność *

Ocena pokroju córek

liczba córek: 2582 liczba stad: 801

		88	100	112	124	136		
wysokość	niska						wysoka	113
charakter mleczny	ordynarny						szlachetny	105
głębokość tułowia	plytka						głęboka	106
budowa ogólna	słaba						mocna	103
ustawienie zadu	umiesiony						spadzisty	116
szerokość zadu	wąski						szeroki	95
nogi tylne (widok z boku)	pionowe						łukowate	113
racice	plaskie						wysokie	101
staw skokowy	gruby						suchy	105
nogi tylne (widok z tyłu)	iksowate						równoległe	92
lokomocja	słaba						dobra	99
zawieszenie tylne wymienia	niskie						wysokie	113
więzadło środkowe	słabe						mocne	95
umieszczenie strzyków (przód)	rozbieżne						zbieżne	115
umieszczenie strzyków (tył)	rozbieżne						zbieżne	100
zawieszenie przednie wymienia	luźne						mocne	98
głębokość wymienia	głębokie						plytkie	104
długość strzyków	krótkie						długie	100