

# Famos TL TV

ITA 098500179921 aAa: 423651 ur. 24.03.2002

O.O. Factor RF  
USA 000002129913

O. Faber  
DEU 000340174036

M. Rossonera  
ITA 001315024812

O.M. Talent R  
ITA 001313049327

M.O. Loreley  
DEU 001021135253

M.M. Favorita  
ITA 001313014407

## Pokrój • Mleko • Kończyny • Wymię

Famos jest uniwersalnym, kompletnym synem Fabera oraz matki, laureatki wystaw hodowlanych, krowy o nienagannym pokroju. Potomstwo Famosa to pełne mlecznego typu krowy o równym i szerokim grzbiecie. Zaletami córek są mocne, dobrze ustawione kończyny, ze zwartymi raciami. W zakresie produkcji na uwagę zasługuje, obok

dużej ilości mleka, wysoka wydajność białka.



### Ocena pokroju córek

liczba córek: 147, liczba obór: 75

		80	90	100	112	124	136	
Wielkość	mały							113 duży
Charakter mleczny	plytki							124 właściwy
Głębokość tułowia	plytki							106 właściwy
Budowa	słabe							95 mocne
Spadzistość zadu	zadarty							96 spadzisty
Szerokość zadu	wąski							102 szeroki
Postawa nóg tylnych	proste							92 łukowate
Racice	plaskie							100 wysokie
Staw skokowy	gruby							116 suchy
Ustawienie nóg z tyłu	łukowate							106 równoległe
Lokomocja	chód kulejący							121 chód dobry
Zawieszenie tylne wymienia	niskie							118 wysokie
Więzadło środkowe	słabe							109 mocne
Rozstawienie strzyków przód	zewnątrzne							104 wewnętrzne
Rozstawienie strzyków tył	zewnątrzne							107 wewnętrzne
Zawieszenie przednie wymienia	luźne							107 prawidłowe
Głębokość wymienia	głębokie							109 wysokie
Długość strzyków	krótkie							103 długie

### Indeksy

gRZG	łączy indeks hodowlany		<b>115</b>
gRZM	indeks hodowlany cechy mleczne	powt. 97%	<b>115</b>
gRZE	indeks hodowlany pokrój somatyczne	powt. 90%	<b>128</b>
gRZS	indeks hodowlany komórki somatyczne	powt. 93%	<b>88</b>
gRZN	indeks hodowlany długowieczność	powt. 78%	<b>99</b>
gRZR	indeks hodowlany płodność	powt. 66%	<b>90</b>
gRZD	indeks hodowlany szybkość oddawania mleka	powt. 77%	<b>115</b>

### Indeksy pokroju

Typ mleczny	<b>127</b>
Budowa	<b>111</b>
Kończyny	<b>121</b>
Wymię	<b>118</b>

### Mleko

Wydajność mleka [kg]	<b>+1359</b>
Wydajność tłuszczu [kg]	<b>+27</b>
% tłuszczu	<b>-0,33</b>
Wydajność białka [kg]	<b>+37</b>
% białka	<b>-0,10</b>

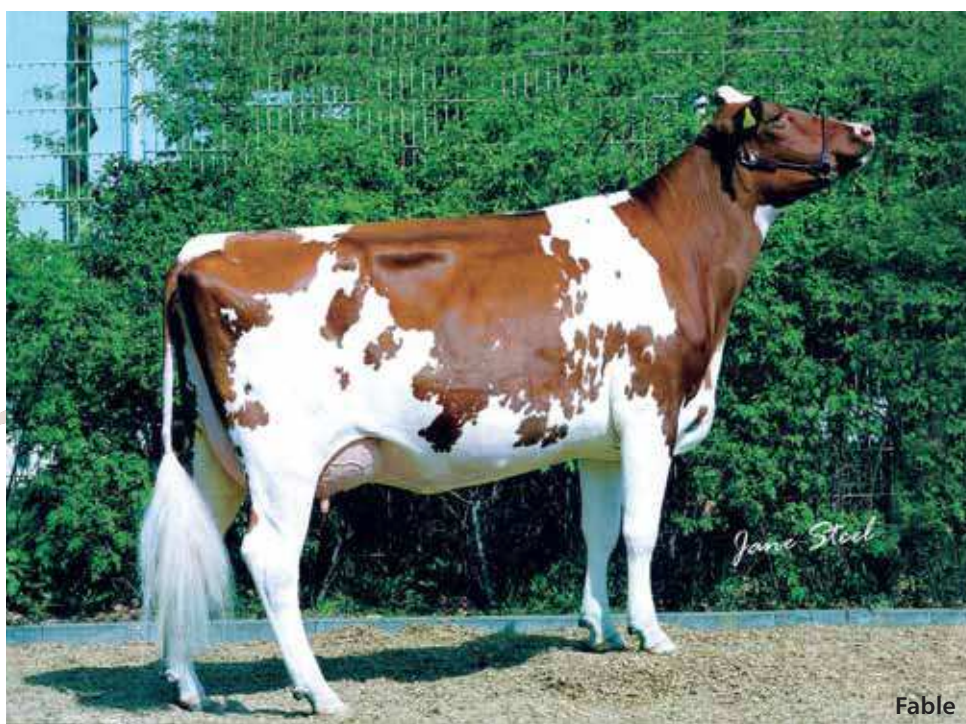
liczba córek: 335, liczba obór: 159, powt. 97%

### Wydajność rzeczywista córek

Mleka [kg]	<b>10569</b>
Tłuszcz [kg]	<b>405</b>
Tłuszcz [%]	<b>3,83</b>
Białko [kg]	<b>355</b>
Białko [%]	<b>3,36</b>

### Reprodukcja

	buhaj	córki buhaja
Przebieg porodów	<b>96</b>	<b>102</b>
Straty cieląt	<b>100</b>	<b>100</b>
Płodność		<b>dobra</b>
Porody		<b>normalne</b>



# Jotan TL TV



NLD 000393714184 aAa: 324156 ur. 24.07.2004

O.O. Phideaux  
USA 000002135113

O. Jordan-Red  
USA 000017378279

M. Altitude  
USA 000129136431

O.M. Durham  
USA 000002250783

M.O. Handmaid  
USA 000015318707

M.M. Alisha  
USA 000015149329

## Pokrój • Składniki mleka • Na jałówki

Wyśmienity wynik pierwszej oceny Jotana oparty jest na wydajności córek pod kontrolą użytkowości w Niemczech, USA i Szwajcarii. Jego potomstwo dziedziczy wyśmienity typ mleczny, zrównoważony, harmonijny pokrój oraz nienaganne wymiona. Mocną stroną córek jest wysoka zawartość składników w produkowanym

mleku. Zalety Jotana zostały uznane w fakcie wykorzystania go jako ojca buhajów w kojarzeniach indywidualnych.

### Ocena pokroju córek

liczba córek: 222, liczba obór: 154

		80	90	100	112	124	136	
Wielkość	mały							127 duży
Charakter mleczny	płytki							103 właściwy
Głębokość tułowia	płytki							101 właściwy
Budowa	słabe							105 mocne
Spadzistość zadu	zadarty							124 spadzisty
Szerokość zadu	wąski							94 szeroki
Postawa nóg tylnych	proste							88 łukowate
Racice	plaskie							110 wysokie
Staw skokowy	gruby							102 suchy
Ustawienie nóg z tyłu	łukowate							118 równoległe
Lokomocja	chód kulejący							132 chód dobry
Zawieszenie tylne wymienia	niskie							113 wysokie
Więzadło środkowe	słabe							117 mocne
Rozstawienie strzyków przód	zewnątrzne							117 wewnętrzne
Rozstawienie strzyków tył	zewnątrzne							120 wewnętrzne
Zawieszenie przednie wymienia	luźne							124 prawidłowe
Głębokość wymienia	głębokie							129 wysokie
Długość strzyków	krótkie							63 długie



### Indeksy

Indeks	Opis	Powt.	Wartość
gRZG	łączy indeks hodowlany		119
gRZM	indeks hodowlany cechy mleczne	powt. 97%	109
gRZE	indeks hodowlany pokrój	powt. 90%	130
gRZS	indeks hodowlany komórki somatyczne	powt. 95%	95
gRZN	indeks hodowlany długowieczność	powt. 77%	112
gRZR	indeks hodowlany płodność	powt. 74%	96
gRZD	indeks hodowlany szybkość oddawania mleka	powt. 86%	108

### Indeksy pokroju

Typ mleczny	105
Budowa	107
Kończyny	125
Wymię	126

### Mleko

Wydajność mleka [kg]	+292
Wydajność tłuszczu [kg]	+33
% tłuszczu	+0,25
Wydajność białka [kg]	+24
% białka	+0,17

liczba córek: 493, liczba obór: 312, powt. 97%

### Wydajność rzeczywista córek

Mleka [kg]	9377
Tłuszcz [kg]	396
Tłuszcz [%]	4,22
Białko [kg]	327
Białko [%]	3,48

### Reprodukcja

	buhaj	córki buhaja
Przebieg porodów	107	103
Straty cieląt	107	90
Płodność		<b>dobra</b>
Porody		<b>lekkie</b>



KeLeKi

All-Star Jotan

# Tassoni TL TV

DEU 000350169626 ur. 29.07.2005

O.O. Storm  
CAN 000005457798

M.O. M. L. Rose  
USA 000015804313

O. Talent2  
AUS 000H00930377

M. Otti  
DEU 000578860511

O.M. Stadel  
DEU 001015240086

M.M. Omega  
DEU 000577263938

## Wymię • Mleko • Wysoka wydajność życiowa

Tassoni to całkowicie nowa propozycja, łącząca w swoim rodowodzie zalety znanych i uznanych przodków w hodowli czerwonej odmiany bydła HF: Talenta, Stadela i Rudiego. Jego potomstwo to zwierzęta średniego kalibru o charakterystycznym lekko opadającym zadzie. Bardzo istotne są przekazywane cechy budowy wymienia, które

nie wykazują żadnych słabych punktów. Przy dobrych kończynach rzuca się w oczy mocny i zdrowy kościec, umożliwiający bezproblemowe i łatwe poruszanie. Tassoni wykazuje również pozytywne wartości we wszystkich parametrach zdrowotności.

### Ocena pokroju córek

liczba córek: 45, liczba obór: 35

		80	90	100	112	124	136	
Wielkość	mały							105 duży
Charakter mleczny	plytki							104 właściwy
Głębokość tułowia	plytki							98 właściwy
Budowa	słabe							93 mocne
Spadzistość zadu	zadarty							118 spadzisty
Szerokość zadu	wąski							94 szeroki
Postawa nóg tylnych	proste							97 łukowate
Racice	plaskie							107 wysokie
Staw skokowy	gruby							108 suchy
Ustawienie nóg z tyłu	łukowate							107 równoległe
Lokomocja	chód kulejący							110 chód dobry
Zawieszenie tylne wymienia	niskie							118 wysokie
Więzadło środkowe	słabe							108 mocne
Rozstawienie strzyków przód	zewnątrzne							110 wewnętrzne
Rozstawienie strzyków tył	zewnątrzne							109 wewnętrzne
Zawieszenie przednie wymienia	łuzne							109 prawidłowe
Głębokość wymienia	głębokie							117 wysokie
Długość strzyków	krótkie							93 długie



### Indeksy

gRZG	łączy indeks hodowlany		<b>125</b>
gRZM	indeks hodowlany cechy mleczne	powt. 97%	<b>112</b>
gRZE	indeks hodowlany pokrój	powt. 78%	<b>119</b>
gRZS	indeks hodowlany komórki somatyczne	powt. 93%	<b>105</b>
gRZN	indeks hodowlany długowieczność	powt. 61%	<b>123</b>
gRZR	indeks hodowlany płodność	powt. 60%	<b>101</b>
gRZD	indeks hodowlany szybkość oddawania mleka	powt. 75%	<b>111</b>

### Indeksy pokroju

Typ mleczny	<b>109</b>
Budowa	<b>99</b>
Kończyny	<b>113</b>
Wymię	<b>121</b>

### Mleko

Wydajność mleka [kg]	<b>+1005</b>
Wydajność tłuszczu [kg]	<b>+10</b>
% tłuszczu	<b>-0,36</b>
Wydajność białka [kg]	<b>+36</b>
% białka	<b>+0,02</b>

liczba córek: 277, liczba obór: 206, powt. 97%

### Wydajność rzeczywista córek

Mleka [kg]	<b>9651</b>
Tłuszcz [kg]	<b>379</b>
Tłuszcz [%]	<b>3,93</b>
Białko [kg]	<b>329</b>
Białko [%]	<b>3,41</b>

### Reprodukcja

	buhaj	córki buhaja
Przebieg porodów	<b>102</b>	<b>104</b>
Straty cieląt	<b>99</b>	<b>87</b>
Płodność	<b>bardzo dobra</b>	
Porody	<b>normalne</b>	



Wolfhard Schulze

Arwen

# Fanetto TL TV

DEU 000348261918 aAa: 132456 ur. 17.07.2004

O.O. Factor RF  
USA 000002129913

O. Faber  
DEU 000340174036

O.M. Breeze  
CAN 00005862770

M.O. Loreley  
DEU 001021135253

M. Anett  
DEU 000340492484

M.M. Antika  
DEU 001020154151

Typ mleczny • Wymię • Szybkość oddawania mleka



## Indeksy

gRZG		120
gRZM	powt. 97%	111
gRZE	powt. 83%	112
gRZS	powt. 94%	107
gRZN	powt. 65%	114
gRZR	powt. 65%	109
gRZD	powt. 78%	109

## Indeksy pokroju

Typ mleczny	114
Budowa	98
Kończyny	106
Wymię	113

## Ocena pokroju córek

liczba córek: 70, liczba obór: 58

		80	90	100	112	124	136	
Wielkość	mały							105 duży
Charakter mleczny	plytki							107 właściwy
Głębokość tułowia	plytki							101 właściwy
Budowa	słabe							92 mocne
Spadzistość zadu	zadarty							105 spadzisty
Szerokość zadu	wąski							81 szeroki
Postawa nóg tylnych	proste							102 łukowate
Racice	plaskie							92 wysokie
Staw skokowy	gruby							113 suchy
Ustawienie nóg z tyłu	łukowate							97 równoległe
Lokomocja	chód kulejący							106 chód dobry
Zawieszenie tylne wymienia	niskie							103 wysokie
Więzadło środkowe	słabe							98 mocne
Rozstawienie strzyków przód	zewnątrzne							115 wewnętrzne
Rozstawienie strzyków tył	zewnątrzne							102 wewnętrzne
Zawieszenie przednie wymienia	luźne							107 prawidłowe
Głębokość wymienia	głębokie							108 wysokie
Długość strzyków	krótkie							103 długie

## Wydajność rzezczywista córek

Mleka [kg]	9613
Tłuszcz [kg]	394
Tłuszcz [%]	4,10
Białko [kg]	328
Białko [%]	3,41

## Mleko

Wyd. mleka [kg]	+910
Wyd. tłuszczu [kg]	+30
% tłuszczu	-0,09
Wyd. białka [kg]	+29
% białka	-0,03

liczba córek: 271,  
liczba obór: 173,  
powt. 97%

## Reprodukcja

	buhaj	córki buhaja
Przebieg porodów	99	99
Straty cieląt	103	94
Plodność	bardzo dobra	
Porody	normalne	

# Flash TL TV

CHE 120031258514 aAa: 324156 ur. 01.10.2002

O.O. Factor RF  
USA 000002129913

O. Faber  
DEU 000340174036

O.M. Rubens RF  
CAN 00005844883

M.O. Loreley  
DEU 001021135253

M. B R Prima  
CHE 714280031297

M.M. Pamela  
CHE 714280027696

Typ mleczny • Białko • Lekkie porody



## Indeksy

gRZG		116
gRZM	powt. 93%	115
gRZE	powt. 83%	106
gRZS	powt. 90%	95
gRZN	powt. 75%	105
gRZR	powt. 59%	108
gRZD	powt. 60%	110

## Indeksy pokroju

Typ mleczny	120
Budowa	96
Kończyny	100
Wymię	107

## Mleko

Mleka [kg]	9504
Tłuszcz [kg]	381
Tłuszcz [%]	4,01
Białko [kg]	323
Białko [%]	3,40

Wyd. mleka [kg]	+1101
Wyd. tłuszczu [kg]	+26
% tłuszczu	-0,24
Wyd. białka [kg]	+37
% białka	±0,00

liczba córek: 164,  
liczba obór: 103,  
powt. 93%

## Reprodukcja

	buhaj	córki buhaja
Przebieg porodów	103	102
Straty cieląt	106	99
Plodność	dobra	
Porody	lekkie	

## Ocena pokroju córek

liczba córek: 119, liczba obór: 75

		80	90	100	112	124	136	
Wielkość	mały							118 duży
Charakter mleczny	plytki							118 właściwy
Głębokość tułowia	plytki							88 właściwy
Budowa	słabe							80 mocne
Spadzistość zadu	zadarty							102 spadzisty
Szerokość zadu	wąski							91 szeroki
Postawa nóg tylnych	proste							102 łukowate
Racice	plaskie							90 wysokie
Staw skokowy	gruby							115 suchy
Ustawienie nóg z tyłu	łukowate							94 równoległe
Lokomocja	chód kulejący							97 chód dobry
Zawieszenie tylne wymienia	niskie							107 wysokie
Więzadło środkowe	słabe							108 mocne
Rozstawienie strzyków przód	zewnątrzne							99 wewnętrzne
Rozstawienie strzyków tył	zewnątrzne							110 wewnętrzne
Zawieszenie przednie wymienia	luźne							96 prawidłowe
Głębokość wymienia	głębokie							113 wysokie
Długość strzyków	krótkie							76 długie

# Lichtblick TL TV

DEU 000345785578 aAa: 312546 ur. 25.07.2000

O.O. Luke  
USA 00002071864

O. Lentini RF  
DEU 001012337003

O.M. Jubilant  
CAN 000000376455

M.O. Monique  
USA 000014122737

M. Olore  
DEU 001021588259

M.M. Odessa  
DEU 001021335065

Mleko • Kom. somatyczne • Długowieczność



## Indeksy

gRZG		112
gRZM	powt. 99%	111
gRZE	powt. 99%	110
gRZS	powt. 99%	114
gRZN	powt. 99%	107
gRZR	powt. 99%	87
gRZD	powt. 99%	108

## Indeksy pokroju

Typ mleczny	114
Budowa	98
Kończyny	106
Wymię	113

## Ocena pokroju córek

liczba córek: 5227, liczba obór: 2936

		80	90	100	112	124	136		
Wielkość	mały							110	duży
Charakter mleczny	plytki							124	właściwy
Głębokość tułowia	plytki							105	właściwy
Budowa	słabe							90	mocne
Spadzistość zadu	zadarty							103	spadzisty
Szerokość zadu	wąski							104	szeroki
Postawa nóg tylnych	proste							106	łukowate
Racice	plaskie							105	wysokie
Staw skokowy	gruby							95	suchy
Ustawienie nóg z tyłu	łukowate							101	równoległe
Lokomocja	chód kulejący							102	chód dobry
Zawieszenie tylne wymienia	niskie							102	wysokie
Więzadło środkowe	słabe							92	mocne
Rozstawienie strzyków przód	zewnątrzne							113	wewnętrzne
Rozstawienie strzyków tył	zewnątrzne							105	wewnętrzne
Zawieszenie przednie wymienia	luźne							106	prawidłowe
Głębokość wymienia	głębokie							97	wysokie
Długość strzyków	krótkie							99	długie

## Wydajność rzezzywista córek

Mleka [kg]	9544
Tłuszcz [kg]	373
Tłuszcz [%]	3,92
Białko [kg]	321
Białko [%]	3,37

## Mleko

Wyd. mleka [kg]	+1264
Wyd. tłuszczu [kg]	+4
% tłuszczu	-0,54
Wyd. białka [kg]	+36
% białka	-0,08

liczba córek: 18784,  
liczba obór: 7655,  
powt. 99%

## Reprodukcja

	buhaj	córki buhaja
Przebieg porodów	101	100
Straty cieląt	98	101
Płodność		dobra
Porody		normalne

# Lippi TL TV

NLD 000430249095 aAa: 345216 ur. 22.05.2006

O.O. Lentini RF  
DEU 001012337003

O. Lichtblick  
DEU 000345785578

O.M. Beautyfull  
NLD 000189887001

M.O. Olore  
DEU 001021588259

M. Pietje 515  
NLD 000355546378

M.M. Pietje 514  
NLD 000256660889

Lekkie porody • Wymię



Pietje 515

## Indeksy

gRZG		108
gRZM	powt. 91%	112
gRZE	powt. 79%	112
gRZS	powt. 79%	101
gRZN	powt. 56%	96
gRZR	powt. 41%	88
gRZD	powt. 71%	116

## Indeksy pokroju

Typ mleczny	110
Budowa	102
Kończyny	108
Wymię	110

## Ocena pokroju córek

liczba córek: 54, liczba obór: 31

		80	90	100	112	124	136		
Wielkość	mały							102	duży
Charakter mleczny	plytki							111	właściwy
Głębokość tułowia	plytki							105	właściwy
Budowa	słabe							98	mocne
Spadzistość zadu	zadarty							90	spadzisty
Szerokość zadu	wąski							99	szeroki
Postawa nóg tylnych	proste							100	łukowate
Racice	plaskie							110	wysokie
Staw skokowy	gruby							97	suchy
Ustawienie nóg z tyłu	łukowate							105	równoległe
Lokomocja	chód kulejący							106	chód dobry
Zawieszenie tylne wymienia	niskie							108	wysokie
Więzadło środkowe	słabe							105	mocne
Rozstawienie strzyków przód	zewnątrzne							103	wewnętrzne
Rozstawienie strzyków tył	zewnątrzne							103	wewnętrzne
Zawieszenie przednie wymienia	luźne							106	prawidłowe
Głębokość wymienia	głębokie							103	wysokie
Długość strzyków	krótkie							96	długie

## Wydajność rzezzywista córek

Mleka [kg]	8092
Tłuszcz [kg]	350
Tłuszcz [%]	4,33
Białko [kg]	273
Białko [%]	3,38

## Mleko

Wyd. mleka [kg]	+895
Wyd. tłuszczu [kg]	+30
% tłuszczu	-0,09
Wyd. białka [kg]	+32
% białka	+0,01

liczba córek: 103,  
liczba obór: 58,  
powt. 91%

## Reprodukcja

	buhaj	córki buhaja
Przebieg porodów	107	87
Straty cieląt	102	80
Płodność		dobra
Porody		lekkie