

# Alson TL TV

DEU 001402676640 aAa: 234156 ur. 26.02.2005

O.O. Amel  
USA 000002231596

M.O. Brooke  
USA 000017189351

O. Alves  
NLD 000255206543

M. DT Spottie  
NLD 000360455919

O.M. Derry  
USA 000002300873

M.M. S. Joanna  
DEU 000112153828

## Mleko • Białko • Kom. somatyczne • Na jałówki

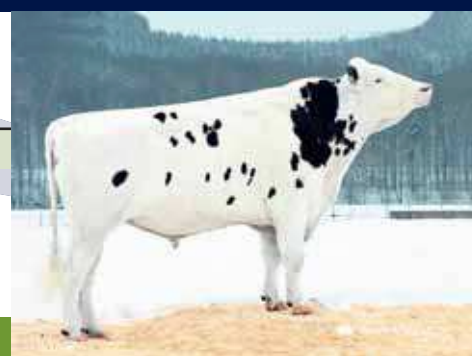
Jest on pierwszym synem szeroko stosowanego buhaja Alves, którego nasienie jest już niedostępne. Matką Alsona jest jedna z najbardziej utytułowanych, niemieckich krów DT Sottie EX-93. Zwyciężyła ona dwukrotnie na wystawie „Schau der Besten” w Verden oraz otrzymała tytuł superczempiona na krajowej wystawie bydła HF w 2008 roku. Córki Alsona charakteryzuje wysoka produkcja mle-

ka oraz białka, przy pozytywnym procencie tego ostatniego. Krowy po nim pochodzące to średniej wielkości zwierzęta o bardzo ładnym wymieniu. Bez zarzutu pozostaje ich motoryka, wsparta optymalnym ustawieniem kończyn tylnych i wysoką piętą. Alson wykazuje pozytywne wartości w zakresie długowieczności i zdrowotności wymienia.

### Ocena pokroju córek

liczba córek: 117, liczba obór: 52

		80	90	100	112	124	136	
Wielkość	mały							98 duży
Charakter mleczny	plytki							107 właściwy
Głębokość tułowia	plytki							112 właściwy
Budowa	słabe							99 mocne
Spadzistość zadu	zadarty							99 spadzisty
Szerokość zadu	wąski							111 szeroki
Postawa nóg tylnych	proste							105 łukowate
Racice	plaskie							112 wysokie
Staw skokowy	gruby							104 suchy
Ustawienie nóg z tyłu	łukowate							93 równoległe
Lokomocja	chód kulejący							108 chód dobry
Zawieszenie tylne wymienia	niskie							122 wysokie
Więzadło środkowe	słabe							130 mocne
Rozstawienie strzyków przód	zewnątrzne							113 wewnętrzne
Rozstawienie strzyków tył	zewnątrzne							117 wewnętrzne
Zawieszenie przednie wymienia	luźne							117 prawidłowe
Głębokość wymienia	głębokie							107 wysokie
Długość strzyków	krótkie							93 długie



### Indeksy

gRZG	łączy indeks hodowlany		<b>122</b>
gRZM	indeks hodowlany cechy mleczne	powt. 96%	<b>117</b>
gRZE	indeks hodowlany pokrój	powt. 89%	<b>124</b>
gRZS	indeks hodowlany komórki somatyczne	powt. 91%	<b>107</b>
gRZN	indeks hodowlany długowieczność	powt. 65%	<b>107</b>
gRZR	indeks hodowlany płodność	powt. 59%	<b>94</b>
gRZD	indeks hodowlany szybkość oddawania mleka	powt. 78%	<b>109</b>

### Indeksy pokroju

Typ mleczny	<b>112</b>
Budowa	<b>111</b>
Kończyny	<b>105</b>
Wymię	<b>127</b>

### Mleko

Wydajność mleka [kg]	<b>+1105</b>
Wydajność tłuszczu [kg]	<b>+16</b>
% tłuszczu	<b>-0,29</b>
Wydajność białka [kg]	<b>+40</b>
% białka	<b>+0,03</b>

liczba córek: 163, liczba obór: 64, powt. 96%

### Wydajność rzeczywista córek

Mleka [kg]	<b>8811</b>
Tłuszcz [kg]	<b>334</b>
Tłuszcz [%]	<b>3,79</b>
Białko [kg]	<b>299</b>
Białko [%]	<b>3,39</b>

### Reprodukcja

	buhaj	córki buhaja
Przebieg porodów	<b>103</b>	<b>103</b>
Straty cieląt	<b>109</b>	<b>104</b>
Płodność	<b>bardzo dobra</b>	
Porody	<b>normalne</b>	



Wolfgang Schulze

Alwina

# Beagle TL TV

USA 000061691030 aAa: 312546 ur. 13.12.2006

O.O. Marshall  
USA 00002290977

M.O. Tanya  
USA 000010881494

O. Elegant  
USA 000130629351

M. Beata  
USA 000060425611

O.M. Stormatic  
CAN 00006947936

M.M. B-V RR Bea  
USA 000128772258

## Pochodzenie • Wspaniały pokrój

Ten intrygujący syn buhaja Elegant, pochodzi ze znanej na całym świecie linii żeńskiej, wyróżniającej się znakomitą pokrójem i doskonałym typem mlecznym. Nie jest więc niespodzianką, iż Beagle oferuje kompletny pakiet typu mlecznego, cech produkcyjnych, wysokiej zdrowotności i łatwości porodów. Jego córki to wysokie mocno

zbudowane zwierzęta o ładnie zawieszonym wymieniu. Kończyny charakteryzuje znakomita struktura kośćca, a ustawienie nóg i racic umożliwia bezproblemową motorykę. Jego pochodzenie od strony ojcowskiej – Elegant x Belwood x Rudolph x Lindy x Aerostat – czyni go interesującą alternatywą dla wielu popularnych obecnie linii.

## Ocena pokroju córek

liczba córek: 61, liczba obór: 33

		80	90	100	112	124	136	
Wielkość	mały							114 duży
Charakter mleczny	plytki							95 właściwy
Głębokość tułowia	plytki							105 właściwy
Budowa	słabe							115 mocne
Spadzistość zadu	zadarty							107 spadzisty
Szerokość zadu	wąski							106 szeroki
Postawa nóg tylnych	proste							85 łukowate
Racice	plaskie							117 wysokie
Staw skokowy	gruby							106 suchy
Ustawienie nóg z tyłu	łukowate							117 równoległe
Lokomocja	chód kulejący							117 chód dobry
Zawieszenie tylne wymienia	niskie							122 wysokie
Więzadło środkowe	słabe							111 mocne
Rozstawienie strzyków przód	zewnątrzne							121 wewnętrzne
Rozstawienie strzyków tył	zewnątrzne							109 wewnętrzne
Zawieszenie przednie wymienia	łuzne							127 prawidłowe
Głębokość wymienia	głębokie							122 wysokie
Długość strzyków	krótkie							109 długie



## Indeksy

Indeks	Opis	Powt.	Wartość
gRZG	łączny indeks hodowlany		128
gRZM	indeks hodowlany cechy mleczne	powt. 91%	112
gRZE	indeks hodowlany pokrój	powt. 82%	137
gRZS	indeks hodowlany komórki somatyczne	powt. 78%	103
gRZN	indeks hodowlany długowieczność	powt. 53%	110
gRZR	indeks hodowlany płodność	powt. 35%	112
gRZD	indeks hodowlany szybkość oddawania mleka	powt. 70%	98

## Indeksy pokroju

Typ mleczny	99
Budowa	119
Kończyny	125
Wymię	134

## Mleko

Wydajność mleka [kg]	+1270
Wydajność tłuszczu [kg]	+33
% tłuszczu	-0,19
Wydajność białka [kg]	+27
% białka	-0,15

liczba córek: 118, liczba obór: 55, powt. 91%

## Wydajność rzeczywista córek

Mleka [kg]	8276
Tłuszcz [kg]	316
Tłuszcz [%]	3,82
Białko [kg]	269
Białko [%]	3,25

## Reprodukcja

	buhaj	córki buhaja
Przebieg porodów	104	111
Straty cieląt	96	97

Płodność	dobra
Porody	lekkie



# Duty TL TV

DEU 000533933316 aAa: 132546 ur. 23.02.2004

O.O. **Bell Elton**  
USA 000001912270

M.O. **SND Dellia**  
USA 000012895802

O. **Durham**  
USA 000002250783

M. **BC I Robin**  
USA 000015865326

O.M. **Integrity**  
USA 000002150948

M.M. **CHP Rhoda**  
USA 000015554664

## Pokrój • Kończyny • Wymię

Duty przekazuje swojemu potomstwu szlachetny typ mleczny z dużą pojemnością klatki piersiowej i wysmienitym jakościowo i pod względem budowy wymieniem. Matką tego buhaja jest krowa koronowana najwyższymi nagrodami na wystawach hodowlanych, a dodatkowo córki charakteryzuje stosunkowo wysoki potencjał produkcyjny,

nie zawsze oczekiwany po dziadku ze strony ojca, jakim był Durham. Zainteresowane tym rozplodnikiem może podkreślić duża łatwość porodów.

### Ocena pokroju córek

liczba córek: 211, liczba obór: 109

		80	90	100	112	124	136	
Wielkość	mały							109 duży
Charakter mleczny	plytki							101 właściwy
Głębokość tułowia	plytki							107 właściwy
Budowa	slabe							109 mocne
Spadzistość zadu	zadarty							87 spadzisty
Szerokość zadu	wąski							117 szeroki
Postawa nóg tylnych	proste							90 łukowate
Racice	plaskie							115 wysokie
Staw skokowy	gruby							104 suchy
Ustawienie nóg z tyłu	łukowate							106 równoległe
Lokomocja	chód kulejący							123 chód dobry
Zawieszenie tylnych wymienia	niskie							118 wysokie
Więzadło środkowe	slabe							117 mocne
Rozstawienie strzyków przód	zewnątrzne							99 wewnętrzne
Rozstawienie strzyków tył	zewnątrzne							105 wewnętrzne
Zawieszenie przedniego wymienia	luźne							121 prawidłowe
Głębokość wymienia	głębokie							116 wysokie
Długość strzyków	krótkie							105 długie



### Indeksy

<b>gRZG</b>	łączy indeks hodowlany		<b>116</b>
<b>gRZM</b>	indeks hodowlany cechy mleczne	powt. 95%	<b>103</b>
<b>gRZE</b>	indeks hodowlany pokrój	powt. 88%	<b>132</b>
<b>gRZS</b>	indeks hodowlany komórki somatyczne	powt. 93%	<b>99</b>
<b>gRZN</b>	indeks hodowlany długowieczność	powt. 69%	<b>116</b>
<b>gRZR</b>	indeks hodowlany płodność	powt. 61%	<b>98</b>
<b>gRZD</b>	indeks hodowlany szybkość oddawania mleka	powt. 82%	<b>103</b>

### Indeksy pokroju

Typ mleczny	<b>107</b>
Budowa	<b>121</b>
Kończyny	<b>123</b>
Wymię	<b>125</b>

### Mleko

Wydajność mleka [kg]	<b>+745</b>
Wydajność tłuszczu [kg]	<b>+10</b>
% tłuszczu	<b>-0,21</b>
Wydajność białka [kg]	<b>+17</b>
% białka	<b>-0,08</b>

liczba córek: 279, liczba obór: 136, powt. 95%

### Wydajność rzeczywista córek

Mleka [kg]	<b>10225</b>
Tłuszcz [kg]	<b>399</b>
Tłuszcz [%]	<b>3,90</b>
Białko [kg]	<b>345</b>
Białko [%]	<b>3,37</b>

### Reprodukcja

	buhaj	córki buhaja
Przebieg porodów	<b>96</b>	<b>99</b>
Straty cieląt	<b>96</b>	<b>96</b>
Płodność	<b>znakomita</b>	
Porody	<b>lekkie</b>	



# Eminem TL TV

DEU 001264135582 aAa: 351426 ur. 17.12.2002

O.O. **Esquimau**  
FRA 002989026154

M.O. **Silla**  
DEU 001020470682

O. **Eminenz**  
DEU 000340055654

M. **Marlies**  
DEU 001264062024

O.M. **Maloy**  
DEU 001021231602

M.M. **Motte**  
DEU 001264096190

## Białko • Tłuszcz • Długowieczność

Ekspert w dziedzinie białka. Jego córki to krowy o bardzo wyraźnym typie mlecznym, z ogromnym potencjałem rozwojowym. Na podkreślenie zasługują: doskonała jakość kończyn oraz wyśmienite zawieszenie wymion, które cechuje przy tym bardzo wyraźna gruczołowa konsystencja. Potomstwo żeńskie charakteryzuje wysoka

plodność oraz długowieczność.

### Ocena pokroju córek

liczba córek: 181, liczba obór: 71

		80	90	100	112	124	136	
Wielkość	mały							107 duży
Charakter mleczny	plytki							110 właściwy
Głębokość tułowia	plytki							87 właściwy
Budowa	slabe							85 mocne
Spadzistość zadu	zadarty							102 spadzisty
Szerokość zadu	wąski							85 szeroki
Postawa nóg tylnych	proste							101 łukowate
Racice	plaskie							111 wysokie
Staw skokowy	gruby							106 suchy
Ustawienie nóg z tyłu	łukowate							102 równoległe
Lokomocja	chód kulejący							115 chód dobry
Zawieszenie tylne wymienia	niskie							112 wysokie
Więzadło środkowe	slabe							107 mocne
Rozstawienie strzyków przód	zewnątrzne							97 wewnętrzne
Rozstawienie strzyków tył	zewnątrzne							90 wewnętrzne
Zawieszenie przednie wymienia	luźne							110 prawidłowe
Głębokość wymienia	głębokie							122 wysokie
Długość strzyków	krótkie							87 długie



### Indeksy

<b>gRZG</b>	łączy indeks hodowlany		<b>131</b>
<b>gRZM</b>	indeks hodowlany cechy mleczne	powt. 99%	<b>121</b>
<b>gRZE</b>	indeks hodowlany pokrój	powt. 92%	<b>117</b>
<b>gRZS</b>	indeks hodowlany komórki somatyczne	powt. 97%	<b>101</b>
<b>gRZN</b>	indeks hodowlany długowieczność	powt. 75%	<b>119</b>
<b>gRZR</b>	indeks hodowlany płodność	powt. 74%	<b>105</b>
<b>gRZD</b>	indeks hodowlany szybkość oddawania mleka	powt. 81%	<b>130</b>

### Indeksy pokroju

Typ mleczny	<b>114</b>
Budowa	<b>92</b>
Kończyny	<b>114</b>
Wymię	<b>118</b>

### Mleko

Wydajność mleka [kg]	<b>+754</b>
Wydajność tłuszczu [kg]	<b>+35</b>
% tłuszczu	<b>+0,05</b>
Wydajność białka [kg]	<b>+41</b>
% białka	<b>+0,16</b>

liczba córek: 902, liczba obór: 230, powt. 99%

### Wydajność rzeczywista córek

Mleka [kg]	<b>10223</b>
Tłuszcz [kg]	<b>427</b>
Tłuszcz [%]	<b>4,18</b>
Białko [kg]	<b>356</b>
Białko [%]	<b>3,48</b>

### Reprodukcja

	buhaj	córki buhaja
Przebieg porodów	<b>97</b>	<b>103</b>
Straty cieląt	<b>92</b>	<b>105</b>

Płodność	<b>normalna</b>
Porody	<b>normalne</b>



Wolfhard Schulze

Eila

# Gloy TL TV

DEU 000580388138 aAa: 213645 ur. 11.05.2006

O.O. James  
CAN 000005902195

O. Goldwin  
CAN 000010705608

M. Serena  
DEU 000578905859

O.M. Lentini RF  
DEU 001012337003

M.O. B. Twine  
CAN 000006860888

M.M. Sina  
DEU 000578080122

## Skład mleka • Nogi • Łatwość wycieleń

Ten nowy syn buhaja Goldwin proponuje swym nabywcom wysoką zdolność produkcyjną córek i wysoką zawartość składników mleka. Wysokie, w większości czarne potomstwo prezentuje wyjątkowo szlachetny mleczny charakter. Prawidłowy kąt stawu skokowego nóg tylnych, wraz z ich równoległym ułożeniem zapewnia im doskonałą mobilność. Gloy jest bezsprzecznie buhajem poprawiającym pa-

rametry nóg u swego potomstwa. Córki zaś obok dobrych cech produkcyjnych wykazują pożądaną skład mleka, wyróżniają się znakomitą przednim i szerokim, wysoko zawieszonym tylnym wymieniem. Długość strzyków ich osadzenie, znakomita zdrowotność wymienia oraz łatwość porodów po buhaju Gloy czyni go interesującą propozycją dla racjonalnie gospodarujących hodowców.



## Ocena pokroju córek

liczba córek: 40, liczba obór: 31

		80	90	100	112	124	136	
Wielkość	mały							109 duży
Charakter mleczny	plytki							118 właściwy
Głębokość tułowia	plytki							114 właściwy
Budowa	słabe							101 mocne
Spadzistość zadu	zadarty							102 spadzisty
Szerokość zadu	wąski							106 szeroki
Postawa nóg tylnych	proste							98 łukowate
Racice	plaskie							110 wysokie
Staw skokowy	gruby							116 suchy
Ustawienie nóg z tyłu	łukowate							105 równoległe
Lokomocja	chód kulejący							118 chód dobry
Zawieszenie tylne wymienia	niskie							115 wysokie
Więzadło środkowe	słabe							108 mocne
Rozstawienie strzyków przód	zewnątrzne							96 wewnętrzne
Rozstawienie strzyków tył	zewnątrzne							100 wewnętrzne
Zawieszenie przednie wymienia	łuzne							109 prawidłowe
Głębokość wymienia	głębokie							103 wysokie
Długość strzyków	krótkie							103 długie

## Indeksy

gRZG	łączy indeks hodowlany		<b>133</b>
gRZM	indeks hodowlany cechy mleczne	powt. 87%	<b>125</b>
gRZE	indeks hodowlany pokrój	powt. 75%	<b>127</b>
gRZS	indeks hodowlany komórki somatyczne	powt. 84%	<b>111</b>
gRZN	indeks hodowlany długowieczność	powt. 57%	<b>111</b>
gRZR	indeks hodowlany płodność	powt. 38%	<b>103</b>
gRZD	indeks hodowlany szybkość oddawania mleka	powt. 80%	<b>89</b>

## Indeksy pokroju

Typ mleczny	<b>123</b>
Budowa	<b>117</b>
Kończyny	<b>122</b>
Wymię	<b>114</b>

## Mleko

Wydajność mleka [kg]	<b>+1127</b>
Wydajność tłuszczu [kg]	<b>+53</b>
% tłuszczu	<b>+0,07</b>
Wydajność białka [kg]	<b>+44</b>
% białka	<b>+0,06</b>

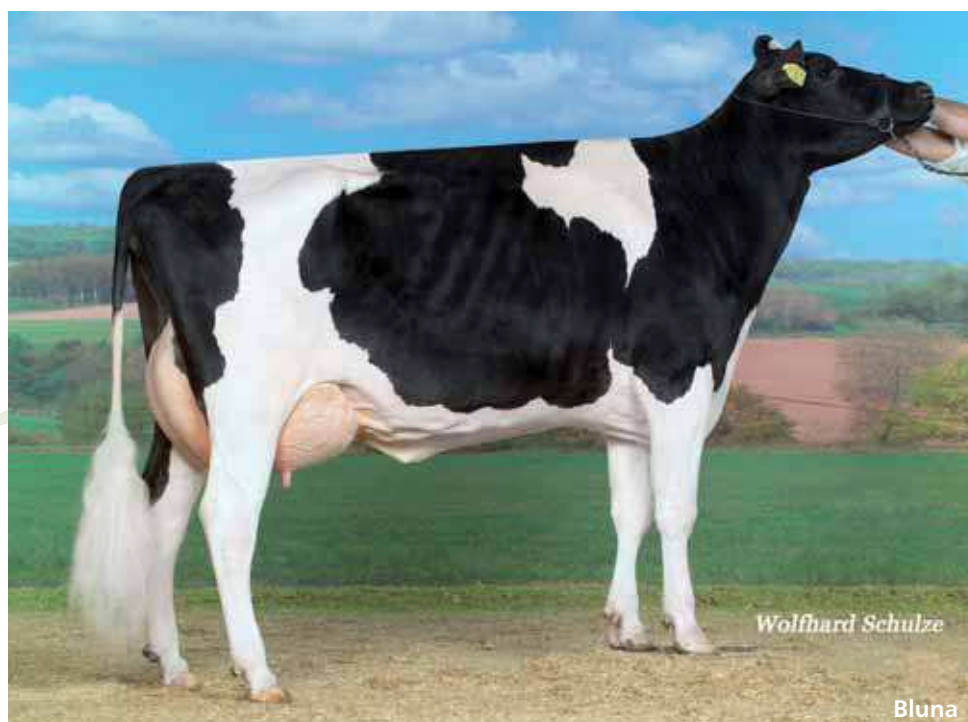
liczba córek: 80, liczba obór: 64, powt. 87%

## Wydajność rzeczywista córek

Mleka [kg]	<b>10288</b>
Tłuszcz [kg]	<b>395</b>
Tłuszcz [%]	<b>3,84</b>
Białko [kg]	<b>352</b>
Białko [%]	<b>3,43</b>

## Reprodukcja

	buhaj	córki buhaja
Przebieg porodów	<b>104</b>	<b>98</b>
Straty cieląt	<b>98</b>	<b>94</b>
Płodność		<b>dobra</b>
Porody		<b>lekkie</b>



Wolfhard Schulze

Bluna

# Goldberg TL TV

DNK 005126001388 aAa: 312456 ur. 08.05.2006

O.O. James  
CAN 000005902195

O. Goldwin  
CAN 000010705608

M. Molly  
DNK 005126001174

O.M. Morty  
USA 000017349617

M.O. B. Twine  
CAN 000006860888

M.M. W S Still  
CAN 000006793999

## Wyjątkowy syn Goldwina

Wyjątkowy potomek buhaja Goldwin, pochodzący ze znanej kanadyjskiej linii żeńskiej. Jego potomstwo to wysokie zwierzęta, o długim i równym grzbiecie. Prezentują one doskonały typ mleczny. Wyróżnia je też długa i pojemna klatka piersiowa. Doskonałe wymiona to cecha firmowa potomstwa Goldberga. Wysoko zawieszona wymię o moc-

nym więzadłe z doskonałym ustawieniem strzyków to kolejne zalety. Nasienie tego buhaja znalazło uznanie u hodowców, którzy docenili znakomite cechy pokrojowe jego potomstwa: długowieczność, zdrowotność wymienia i płodność.

## Ocena pokroju córek

liczba córek: 78, liczba obór: 39

		80	90	100	112	124	136	
Wielkość	mały							126 duży
Charakter mleczny	plytki							112 właściwy
Głębokość tułowia	plytki							124 właściwy
Budowa	słabe							119 mocne
Spadzistość zadu	zadarty							89 spadzisty
Szerokość zadu	wąski							111 szeroki
Postawa nóg tylnych	proste							103 łukowate
Racice	plaskie							107 wysokie
Staw skokowy	gruby							106 suchy
Ustawienie nóg z tyłu	łukowate							108 równoległe
Lokomocja	chód kulejący							113 chód dobry
Zawieszenie tylne wymienia	niskie							125 wysokie
Więzadło środkowe	słabe							105 mocne
Rozstawienie strzyków przód	zewnątrzne							97 wewnętrzne
Rozstawienie strzyków tył	zewnątrzne							89 wewnętrzne
Zawieszenie przednie wymienia	luźne							118 prawidłowe
Głębokość wymienia	głębokie							111 wysokie
Długość strzyków	krótkie							112 długie



## Indeksy

Indeks	Opis	Powt.	Wartość
gRZG	łączy indeks hodowlany		129
gRZM	indeks hodowlany cechy mleczne	powt. 93%	112
gRZE	indeks hodowlany pokrój	powt. 84%	130
gRZS	indeks hodowlany komórki somatyczne	powt. 83%	118
gRZN	indeks hodowlany długowieczność	powt. 54%	119
gRZR	indeks hodowlany płodność	powt. 45%	111
gRZD	indeks hodowlany szybkość oddawania mleka	powt. 71%	99

## Indeksy pokroju

Typ mleczny	117
Budowa	127
Kończyny	113
Wymię	123

## Mleko

Wydajność mleka [kg]	+784
Wydajność tłuszczu [kg]	+40
% tłuszczu	+0,08
Wydajność białka [kg]	+25
% białka	-0,02

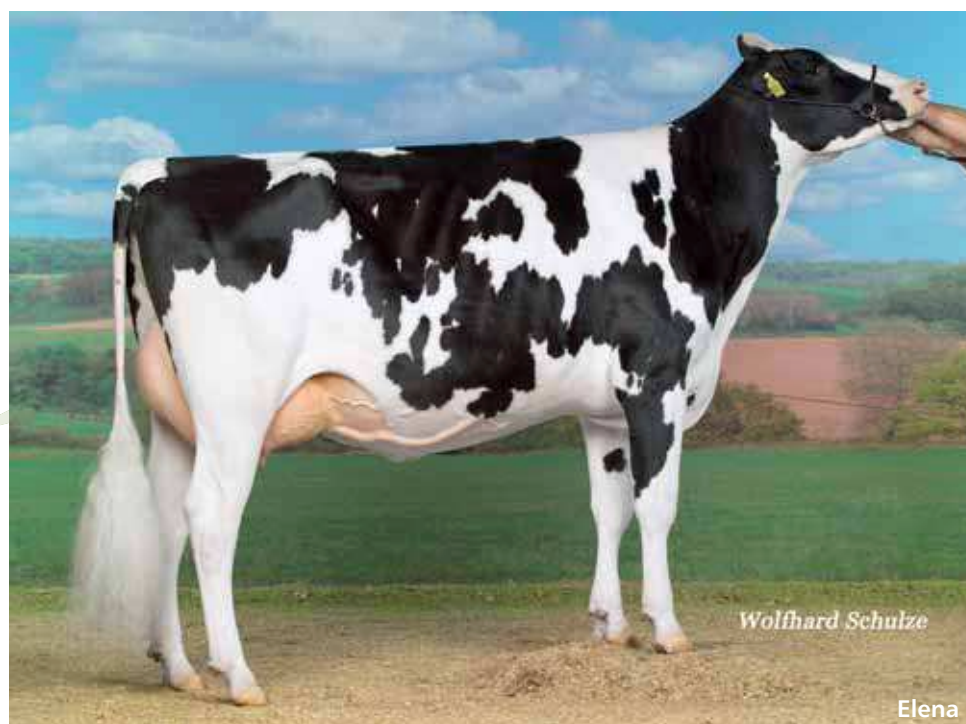
liczba córek: 115, liczba obór: 56, powt. 93%

## Wydajność rzeczywista córek

Mleka [kg]	9272
Tłuszcz [kg]	380
Tłuszcz [%]	4,10
Białko [kg]	313
Białko [%]	3,38

## Reprodukcja

	buhaj	córki buhaja
Przebieg porodów	103	103
Straty cieląt	102	112
Płodność		<b>dobra</b>
Porody		<b>lekkie</b>



# Golden Eye TL TV

DEU 001402815899 aAa: 135624 ur. 02.05.2006

O.O. James  
CAN 000005902195

O. Goldwin  
CAN 000010705608

M. DT Spottie  
NLD 000360455919

O.M. Derry  
USA 000002300873

M.O. B. Twine  
CAN 000006860888

M.M. S. Joanna  
DEU 000112153828

## Wymię • Białka • Długowieczność

Jeden z najmłodszych synów buhaja Goldwin. Matką tego buhaja jest jedna z najbardziej znanych europejskich krów DT Spottie EX-93, świętującej tryumfy na licznych wystawach. Golden Eye daje rosłe potomstwo o bardzo szlachetnym typie i doskonałym wymieniu. Jest rozplodnikiem, którego córki robią wrażenie na każdym znawcy.

Ocena wartości hodowlanej oparta na genomie potwierdziła jego klasę u córek znajdujących się pod kontrolą użytkowości mlecznej w Niemczech, Szwajcarii i na Węgrzech.

### Ocena pokroju córek

liczba córek: 45, liczba obór: 29

		80	90	100	112	124	136	
Wielkość	mały							122 duży
Charakter mleczny	plytki							116 właściwy
Głębokość tułowia	plytki							116 właściwy
Budowa	słabe							105 mocne
Spadzistość zadu	zadarty							99 spadzisty
Szerokość zadu	wąski							106 szeroki
Postawa nóg tylnych	proste							97 łukowate
Racice	plaskie							99 wysokie
Staw skokowy	gruby							114 suchy
Ustawienie nóg z tyłu	łukowate							93 równoległe
Lokomocja	chód kulejący							108 chód dobry
Zawieszenie tylne wymienia	niskie							117 wysokie
Więzadło środkowe	słabe							119 mocne
Rozstawienie strzyków przód	zewnątrzne							100 wewnętrzne
Rozstawienie strzyków tył	zewnątrzne							103 wewnętrzne
Zawieszenie przednie wymienia	łuzne							121 prawidłowe
Głębokość wymienia	głębokie							123 wysokie
Długość strzyków	krótkie							102 długie



### Indeksy

Indeks	Opis	Powt.	Wartość
gRZG	łączny indeks hodowlany		130
gRZM	indeks hodowlany cechy mleczne	powt. 89%	116
gRZE	indeks hodowlany pokrój	powt. 80%	131
gRZS	indeks hodowlany komórki somatyczne	powt. 85%	111
gRZN	indeks hodowlany długowieczność	powt. 56%	118
gRZR	indeks hodowlany płodność	powt. 40%	108
gRZD	indeks hodowlany szybkość oddawania mleka	powt. 72%	106

### Indeksy pokroju

Typ mleczny	121
Budowa	123
Kończyny	110
Wymię	128

### Mleko

Wydajność mleka [kg]	+783
Wydajność tłuszczu [kg]	+28
% tłuszczu	-0,04
Wydajność białka [kg]	+34
% białka	+0,08

liczba córek: 97, liczba obór: 54, powt. 89%

### Wydajność rzeczywista córek

Mleka [kg]	9939
Tłuszcz [kg]	383
Tłuszcz [%]	3,85
Białko [kg]	340
Białko [%]	3,42

### Reprodukcja

	buhaj	córki buhaja
Przebieg porodów	104	105
Straty cieląt	103	105
Płodność	normalna	
Porody	lekkie	



# Guarini TL TV

DEU 000580675108 aAa: 312546 ur. 17.08.2006

O.O. James  
CAN 000005902195

O. Goldwin  
CAN 000010705608

M. Regina  
DEU 000580010596

O.M. O-Man  
USA 000122358313

M.O. B. Twine  
CAN 000006860888

M.M. Ready  
DEU 000579516291

## Białko • Fitness • Wymię

Guarini łączy w sobie cechy najlepszych obecnie na świecie rozplodników – Goldwina i O-mana. Jest obecnie najwyższym wycenionym ich potomkiem. Na tegorocznej wystawie krajowej DHV, zostało zaprezentowanych kilka stawek córek po tym buhaju. Córki Guariniego prezentują się jako dobrze rozwinięte zwierzęta z pożądaną kombinacją typu mlecznego i pokroju. Posiadają odpowiednio ustawione zady o odpowiedniej szerokości. Uwagę

zwracają nogi o suchym stawie skokowym oraz proporcjonalne racice. Wymiona są wysoko i mocno zawieszona z wyraźnym więzadłem środkowym. Długość i usytuowanie strzyków umożliwiają bezproblemowe dojenie. Guarini zapewnia wyjątkowy potencjał białka w mleku. Punktuje też zdrowotnością wymienia oraz długowiecznością. Nasienie jest płodne i może być stosowane na jałówki.

### Ocena pokroju córek

liczba córek: 89, liczba obór: 49

		80	90	100	112	124	136	
Wielkość	mały							113 duży
Charakter mleczny	płytki							102 właściwy
Głębokość tułowia	płytki							116 właściwy
Budowa	słabe							112 mocne
Spadzistość zadu	zadarty							83 spadzisty
Szerokość zadu	wąski							101 szeroki
Postawa nóg tylnych	proste							113 łukowate
Racice	płaskie							102 wysokie
Staw skokowy	gruby							113 suchy
Ustawienie nóg z tyłu	łukowate							96 równoległe
Lokomocja	chód kulejący							116 chód dobry
Zawieszenie tylne wymienia	niskie							123 wysokie
Więzadło środkowe	słabe							128 mocne
Rozstawienie strzyków przód	zewnętrzne							97 wewnętrzne
Rozstawienie strzyków tył	zewnętrzne							103 wewnętrzne
Zawieszenie przednie wymienia	luźne							121 prawidłowe
Głębokość wymienia	głębokie							124 wysokie
Długość strzyków	krótkie							102 długie



### Indeksy

gRZG	łączny indeks hodowlany		<b>143</b>
gRZM	indeks hodowlany cechy mleczne	powt. 94%	<b>128</b>
gRZE	indeks hodowlany pokrój	powt. 85%	<b>130</b>
gRZS	indeks hodowlany komórki somatyczne	powt. 85%	<b>126</b>
gRZN	indeks hodowlany długowieczność	powt. 55%	<b>122</b>
gRZR	indeks hodowlany płodność	powt. 47%	<b>108</b>
gRZD	indeks hodowlany szybkość oddawania mleka	powt. 77%	<b>102</b>

### Indeksy pokroju

Typ mleczny	<b>110</b>
Budowa	<b>118</b>
Kończyny	<b>110</b>
Wymię	<b>131</b>

### Mleko

Wydajność mleka [kg]	<b>+1044</b>
Wydajność tłuszczu [kg]	<b>+40</b>
% tłuszczu	<b>-0,03</b>
Wydajność białka [kg]	<b>+52</b>
% białka	<b>+0,16</b>

liczba córek: 142, liczba obór: 69, powt. 94%

### Wydajność rzeczywista córek

Mleka [kg]	<b>7986</b>
Tłuszcz [kg]	<b>319</b>
Tłuszcz [%]	<b>3,99</b>
Białko [kg]	<b>280</b>
Białko [%]	<b>3,51</b>

### Reprodukcja

	buhaj	córki buhaja
Przebieg porodów	<b>105</b>	<b>103</b>
Straty cieląt	<b>107</b>	<b>95</b>
Płodność	<b>dobra</b>	
Porody	<b>lekkie</b>	



# Jango TL TV

DEU 000347136242 aAa: 534162 ur. 18.10.2000

O.O. **Besne Buck**  
FRA 004486041658

O. **Jocko Besn**  
FRA 005694028588

M. **Sutane**  
DEU 000342914455

O.M. **Lukas**  
DEU 001012104370

M.O. **Pala**  
FRA 005691017484

M.M. **Sonora**  
DEU 000340988329

## Mleko • Pokrój • Wymię

Córki tego buhaja obok dużego potencjału w zakresie produkcji mleka, tłuszczu i białka, znamionuje wybitny charakter mleczny z długą i głęboką klatką piersiową. Kolejne zalety to bardzo dobra płodność i długowieczność, szerokie i mocno zawieszony wymiona z wyraźnym więzadłem środkowym, co w połączeniu z nienaganną

jakością kończyn i racic pozwala wróżyć temu buhajowi szerokie zastosowania na całym świecie.



### Ocena pokroju córek

liczba córek: 1883, liczba obór: 913

		80	90	100	112	124	136	
Wielkość	mały							109 duży
Charakter mleczny	plytki							100 właściwy
Głębokość tułowia	plytki							105 właściwy
Budowa	slabe							108 mocne
Spadzistość zadu	zadarty							100 spadzisty
Szerokość zadu	wąski							106 szeroki
Postawa nóg tylnych	proste							78 łukowate
Racice	plaskie							124 wysokie
Staw skokowy	gruby							87 suchy
Ustawienie nóg z tyłu	łukowate							98 równoległe
Lokomocja	chód kulejący							110 chód dobry
Zawieszenie tylne wymienia	niskie							123 wysokie
Więzadło środkowe	slabe							121 mocne
Rozstawienie strzyków przód	zewnątrzne							104 wewnętrzne
Rozstawienie strzyków tył	zewnątrzne							107 wewnętrzne
Zawieszenie przednie wymienia	luźne							112 prawidłowe
Głębokość wymienia	głębokie							105 wysokie
Długość strzyków	krótkie							113 długie

### Indeksy

<b>gRZG</b>	łącny indeks hodowlany		<b>130</b>
<b>gRZM</b>	indeks hodowlany cechy mleczne	powt. 99%	<b>127</b>
<b>gRZE</b>	indeks hodowlany pokrój	powt. 99%	<b>122</b>
<b>gRZS</b>	indeks hodowlany komórki somatyczne	powt. 99%	<b>97</b>
<b>gRZN</b>	indeks hodowlany długowieczność	powt. 89%	<b>108</b>
<b>gRZR</b>	indeks hodowlany płodność	powt. 94%	<b>99</b>
<b>gRZD</b>	indeks hodowlany szybkość oddawania mleka	powt. 97%	<b>92</b>

### Indeksy pokroju

Typ mleczny	<b>102</b>
Budowa	<b>115</b>
Kończyny	<b>109</b>
Wymię	<b>121</b>

### Mleko

Wydajność mleka [kg]	<b>+1578</b>
Wydajność tłuszczu [kg]	<b>+44</b>
% tłuszczu	<b>-0,20</b>
Wydajność białka [kg]	<b>+52</b>
% białka	<b>-0,02</b>

liczba córek: 7150, liczba obór: 2741, powt. 99%

### Wydajność rzeczywista córek

Mleka [kg]	<b>10637</b>
Tłuszcz [kg]	<b>413</b>
Tłuszcz [%]	<b>3,88</b>
Białko [kg]	<b>360</b>
Białko [%]	<b>3,39</b>

### Reprodukcja

	buhaj	córki buhaja
Przebieg porodów	<b>95</b>	<b>98</b>
Straty cieląt	<b>98</b>	<b>104</b>

Płodność	<b>bardzo dobra</b>
Porody	<b>normalne</b>



# Laudan TL TV

DEU 000578448776 aAa: 162543 ur. 11.10.1998

O.O. **Leadman**  
USA 000001983348

O. **Lukas**  
DEU 001012104370

M. **Brisanz**  
DEU 000576302497

O.M. **Raider**  
CAN 00000390409

M.O. **Eugenie**  
DEU 001002482030

M.M. **Bahama TL**  
DEU 000505999997

## Wymię • Kończyny • Długowieczność

Laudan podkreśla z ponad 59.000 córek na całym świecie swoją Extraklasę. Z wartością RZN 131 należy do najlepszych na świecie obecnie dostępnych rozplodników. Sam on jako 13-latek cieszy się nadal dobrym zdrowiem! Pozytywnie wyceniani synowie Laudana na całym świecie podkreślają jego wartość jako ojciec buhajów. Jego córki poruszają się na suchych

i optymalnie ustawionych kończynach. Zawieszenie tylne wymienia jest wyjątkowo wysokie i szerokie. Usytuowanie strzyków jest optymalne. Córki Laudana zaskakują coraz częściej na wybiegach wystawowych, a lista z oceną Excellent jest coraz dłuższa. Laudan poprawia w każdym stadzie wydajność, pokrój i kondycję przez to jest po prostu niezbędny!

### Ocena pokroju córek

liczba córek: 14103, liczba obór: 5615

		80	90	100	112	124	136	
Wielkość	mały	[Bar chart]					84	duży
Charakter mleczny	płytki	[Bar chart]					104	właściwy
Głębokość tułowia	płytki	[Bar chart]					84	właściwy
Budowa	słabe	[Bar chart]					82	mocne
Spadzistość zadu	zadarty	[Bar chart]					87	spadzisty
Szerokość zadu	wąski	[Bar chart]					92	szeroki
Postawa nóg tylnych	proste	[Bar chart]					104	łukowate
Racice	plaskie	[Bar chart]					99	wysokie
Staw skokowy	gruby	[Bar chart]					114	suchy
Ustawienie nóg z tyłu	łukowate	[Bar chart]					110	równoległe
Lokomocja	chód kulejący	[Bar chart]					113	chód dobry
Zawieszenie tylne wymienia	niskie	[Bar chart]					114	wysokie
Więzadło środkowe	słabe	[Bar chart]					125	mocne
Rozstawienie strzyków przód	zewnątrzne	[Bar chart]					105	wewnętrzne
Rozstawienie strzyków tył	zewnątrzne	[Bar chart]					101	wewnętrzne
Zawieszenie przednie wymienia	łuzne	[Bar chart]					104	prawidłowe
Głębokość wymienia	głębokie	[Bar chart]					109	wysokie
Długość strzyków	krótkie	[Bar chart]					95	długie



### Indeksy

Indeks	Opis	Wartość
<b>gRZG</b>	łączny indeks hodowlany	<b>130</b>
<b>gRZM</b>	indeks hodowlany cechy mleczne	powt. 99% <b>111</b>
<b>gRZE</b>	indeks hodowlany pokrój	powt. 99% <b>111</b>
<b>gRZS</b>	indeks hodowlany komórki somatyczne	powt. 99% <b>120</b>
<b>gRZN</b>	indeks hodowlany długowieczność	powt. 99% <b>131</b>
<b>gRZR</b>	indeks hodowlany płodność	powt. 99% <b>108</b>
<b>gRZD</b>	indeks hodowlany szybkość oddawania mleka	powt. 99% <b>113</b>

### Indeksy pokroju

Typ mleczny	<b>106</b>
Budowa	<b>78</b>
Kończyny	<b>114</b>
Wymię	<b>117</b>

### Mleko

Wydajność mleka [kg]	<b>+1106</b>
Wydajność tłuszczu [kg]	<b>+16</b>
% tłuszczu	<b>-0,29</b>
Wydajność białka [kg]	<b>+30</b>
% białka	<b>-0,08</b>

liczba córek: 59036, liczba obór: 12736, powt. 99%

### Wydajność rzeczywista córek

Mleka [kg]	<b>10232</b>
Tłuszcz [kg]	<b>400</b>
Tłuszcz [%]	<b>3,91</b>
Białko [kg]	<b>340</b>
Białko [%]	<b>3,33</b>

### Reprodukcja

	buhaj	córki buhaja
Przebieg porodów	<b>105</b>	<b>101</b>
Straty cieląt	<b>102</b>	<b>106</b>
Płodność	<b>normalna</b>	
Porody	<b>lekkie</b>	



Wolfhard Schulze

Paula

# Leko TL TV

NLD 000425598456 aAa: 651243 ur. 18.08.2005

O.O. **Lukas**  
DEU 001012104370

O. **Laudan**  
DEU 000578448776

M. **Jockobenge**  
ITA 024000228702

O.M. **Jocko Besn**  
FRA 005694028588

M.O. **Brisanz**  
DEU 000576302497

M.M. **Farfalla**  
ITA 251091109050

## Mleko • Kończyny • Długowieczność

Leko jest obecnie najwyższym wycenionym synem Laudana pochodzącym z bardzo pożądanej międzynarodowej linii żeńskiej. Jego średnioramowe córki imponują swoimi bardzo dobrymi kończynami ze szczególnie dobrym kośćcem oraz jakością racic. Wymiona są szerokie i wysoko zawieszane. Podobnie jak jego oj-

ciec, również Leko przekazuje pozytywne cechy zdrowotnościowe. Nasienie Leko może być stosowane do inseminacji jałowic.

### Ocena pokroju córek

liczba córek: 86, liczba obór: 46

		80	90	100	112	124	136	
Wielkość	mały							102 duży
Charakter mleczny	plytki							97 właściwy
Głębokość tułowia	plytki							114 właściwy
Budowa	słabe							111 mocne
Spadzistość zadu	zadarty							85 spadzisty
Szerokość zadu	wąski							103 szeroki
Postawa nóg tylnych	proste							90 łukowate
Racice	plaskie							120 wysokie
Staw skokowy	gruby							115 suchy
Ustawienie nóg z tyłu	łukowate							116 równoległe
Lokomocja	chód kulejący							131 chód dobry
Zawieszenie tylne wymienia	niskie							110 wysokie
Więzadło środkowe	słabe							117 mocne
Rozstawienie strzyków przód	zewnątrzne							101 wewnętrzne
Rozstawienie strzyków tył	zewnątrzne							103 wewnętrzne
Zawieszenie przednie wymienia	luźne							99 prawidłowe
Głębokość wymienia	głębokie							105 wysokie
Długość strzyków	krótkie							100 długie



### Indeksy

<b>gRZG</b>	łączy indeks hodowlany		<b>139</b>
<b>gRZM</b>	indeks hodowlany cechy mleczne	powt. 94%	<b>125</b>
<b>gRZE</b>	indeks hodowlany pokrój	powt. 86%	<b>126</b>
<b>gRZS</b>	indeks hodowlany komórki somatyczne	powt. 89%	<b>121</b>
<b>gRZN</b>	indeks hodowlany długowieczność	powt. 63%	<b>123</b>
<b>gRZR</b>	indeks hodowlany płodność	powt. 51%	<b>99</b>
<b>gRZD</b>	indeks hodowlany szybkość oddawania mleka	powt. 82%	<b>97</b>

### Indeksy pokroju

Typ mleczny	<b>106</b>
Budowa	<b>112</b>
Kończyny	<b>133</b>
Wymię	<b>111</b>

### Mleko

Wydajność mleka [kg]	<b>+1464</b>
Wydajność tłuszczu [kg]	<b>+41</b>
% tłuszczu	<b>-0,18</b>
Wydajność białka [kg]	<b>+48</b>
% białka	<b>-0,01</b>

liczba córek: 110, liczba obór: 56, powt. 94%

### Wydajność rzeczywista córek

Mleka [kg]	<b>8801</b>
Tłuszcz [kg]	<b>344</b>
Tłuszcz [%]	<b>3,91</b>
Białko [kg]	<b>294</b>
Białko [%]	<b>3,34</b>

### Reprodukcja

	buhaj	córki buhaja
Przebieg porodów	<b>100</b>	<b>101</b>
Straty cieląt	<b>102</b>	<b>103</b>
Płodność	<b>bardzo dobra</b>	
Porody	<b>lekkie</b>	



# Lonar TL TV

DEU 000349789696 aAa: 615234 ur. 20.03.2005

O.O. **Lukas**  
DEU 001012104370

O. **Laudan**  
DEU 000578448776

M. **Magic**  
DEU 000343052721

O.M. **Design**  
CAN 000005335690

M.O. **Brisanz**  
DEU 000576302497

M.M. **Malta**  
DEU 001011112020

## Wydajność • Długowieczność • Pokrój • Na jałówki

Lonar pochodzi ze znanej długowiecznej i mocnej pokrojowo linii. Jego matka uzyskała wydajność 100.000kg mleka w 6 laktacji, a babka w 9 laktacji 128.000kg mleka! Babka jako 11 letnia krowa zwyciężyła na wystawie regionalnej bydła hodowlanego w Niemczech. Lonar poprawia wydajność, zawartość białka w mleku oraz zdrowotność

wymienia. Jego córki odznaczają się szerokimi kłatkami piersiowymi i wyraźnie zaznaczonymi żebrami. Zwierzęta te zawdzięczają doskonałą mobilność swoim kończynom oraz jakości szkieletu. Wymię jest szerokie, wysoko zawieszone z wyraźnie zaznaczonym więzadłem środkowym.

### Ocena pokroju córek

liczba córek: 82, liczba obór: 50

		80	90	100	112	124	136	
Wielkość	mały							120 duży
Charakter mleczny	plytki							128 właściwy
Głębokość tułowia	plytki							104 właściwy
Budowa	slabe							97 mocne
Spadzistość zadu	zadarty							107 spadzisty
Szerokość zadu	wąski							94 szeroki
Postawa nóg tylnych	proste							104 łukowate
Racice	plaskie							109 wysokie
Staw skokowy	gruby							119 suchy
Ustawienie nóg z tyłu	łukowate							110 równoległe
Lokomocja	chód kulejący							124 chód dobry
Zawieszenie tylne wymienia	niskie							116 wysokie
Więzadło środkowe	slabe							122 mocne
Rozstawienie strzyków przód	zewnątrzne							107 wewnętrzne
Rozstawienie strzyków tył	zewnątrzne							105 wewnętrzne
Zawieszenie przednie wymienia	luźne							109 prawidłowe
Głębokość wymienia	głębokie							122 wysokie
Długość strzyków	krótkie							98 długie



### Indeksy

Indeks	Opis	Powt.	Wartość
<b>gRZG</b>	łączny indeks hodowlany		<b>136</b>
<b>gRZM</b>	indeks hodowlany cechy mleczne	powt. 94%	<b>117</b>
<b>gRZE</b>	indeks hodowlany pokrój	powt. 85%	<b>133</b>
<b>gRZS</b>	indeks hodowlany komórki somatyczne	powt. 89%	<b>123</b>
<b>gRZN</b>	indeks hodowlany długowieczność	powt. 61%	<b>132</b>
<b>gRZR</b>	indeks hodowlany płodność	powt. 53%	<b>94</b>
<b>gRZD</b>	indeks hodowlany szybkość oddawania mleka	powt. 81%	<b>102</b>

### Indeksy pokroju

Typ mleczny	<b>131</b>
Budowa	<b>109</b>
Kończyny	<b>124</b>
Wymię	<b>125</b>

### Mleko

Wydajność mleka [kg]	<b>+945</b>
Wydajność tłuszczu [kg]	<b>+28</b>
% tłuszczu	<b>-0,11</b>
Wydajność białka [kg]	<b>+37</b>
% białka	<b>+0,05</b>

liczba córek: 108, liczba obór: 58, powt. 94%

### Wydajność rzeczywista córek

Mleka [kg]	<b>8549</b>
Tłuszcz [kg]	<b>342</b>
Tłuszcz [%]	<b>4,00</b>
Białko [kg]	<b>292</b>
Białko [%]	<b>3,41</b>

### Reprodukcja

	buhaj	córki buhaja
Przebieg porodów	<b>104</b>	<b>101</b>
Straty cieląt	<b>93</b>	<b>101</b>
Płodność	<b>bardzo dobra</b>	
Porody	<b>lekkie</b>	



Ira

# Malpas TL TV

NLD 000394789929 aAa: 312546 ur. 16.06.2004

O.O. **Manfred-ET**  
USA 00002183007

O. **O-Man**  
USA 000122358313

M. **Dellia 20**  
NLD 000289560790

O.M. **Addison**  
NLD 000839380546

M.O. **Jezebel**  
USA 000015459080

M.M. **Dellia 4**  
NLD 000236160390

## Mleko • Białko • Na jałówki

Malpas należy do liderów spośród synów O-Man'a pod względem produkcji mleka i białka. Jego potomstwo można śmiało określić mianem fabryk pieniędzy i to w każdych warunkach utrzymania. Córki to rosłe zwierzęta o mocnym typie mlecznym i optymalnie zbudowanym tułowiem, odznaczają się także mocnym kośćcem i dobrą motoryką.

Wymiona potomstwa żeńskiego są mocno zawieszane, zarówno z przodu, jak i z tyłu i charakteryzują się dłuższymi strzykami. Mocną stroną Malpasa jest zdrowotność wymienia i długowieczność oraz łatwe porody.

### Ocena pokroju córek

liczba córek: 121, liczba obór: 59

		80	90	100	112	124	136	
Wielkość	mały							111 duży
Charakter mleczny	płytki							90 właściwy
Głębokość tułowia	płytki							113 właściwy
Budowa	słabe							122 mocne
Spadzistość zadu	zadarty							112 spadzisty
Szerokość zadu	wąski							105 szeroki
Postawa nóg tylnych	proste							96 łukowate
Racice	plaskie							115 wysokie
Staw skokowy	gruby							88 suchy
Ustawienie nóg z tyłu	łukowate							104 równoległe
Lokomocja	chód kulejący							111 chód dobry
Zawieszenie tylne wymienia	niskie							101 wysokie
Więzadło środkowe	słabe							95 mocne
Rozstawienie strzyków przód	zewnątrzne							139 wewnętrzne
Rozstawienie strzyków tył	zewnątrzne							113 wewnętrzne
Zawieszenie przednie wymienia	luźne							98 prawidłowe
Głębokość wymienia	głębokie							98 wysokie
Długość strzyków	krótkie							108 długie



### Indeksy

Indeks	Opis	Powt.	Wartość
<b>gRZG</b>	łączny indeks hodowlany		<b>132</b>
<b>gRZM</b>	indeks hodowlany cechy mleczne	powt. 95%	<b>135</b>
<b>gRZE</b>	indeks hodowlany pokrój somatyczne	powt. 86%	<b>111</b>
<b>gRZS</b>	indeks hodowlany komórki somatyczne	powt. 91%	<b>111</b>
<b>gRZN</b>	indeks hodowlany długowieczność	powt. 73%	<b>98</b>
<b>gRZR</b>	indeks hodowlany płodność	powt. 58%	<b>100</b>
<b>gRZD</b>	indeks hodowlany szybkość oddawania mleka	powt. 76%	<b>106</b>

### Indeksy pokroju

Typ mleczny	<b>93</b>
Budowa	<b>119</b>
Kończyny	<b>106</b>
Wymię	<b>106</b>

### Mleko

Wydajność mleka [kg]	<b>+1860</b>
Wydajność tłuszczu [kg]	<b>+47</b>
% tłuszczu	<b>-0,27</b>
Wydajność białka [kg]	<b>+64</b>
% białka	<b>+0,01</b>

liczba córek: 166, liczba obór: 70, powt. 95%

### Wydajność rzeczywista córek

Mleka [kg]	<b>10711</b>
Tłuszcz [kg]	<b>404</b>
Tłuszcz [%]	<b>3,77</b>
Białko [kg]	<b>355</b>
Białko [%]	<b>3,31</b>

### Reprodukcja

	buhaj	córki buhaja
Przebieg porodów	<b>110</b>	<b>99</b>
Straty cieląt	<b>111</b>	<b>99</b>
Płodność	<b>bardzo dobra</b>	
Porody	<b>bardzo lekkie</b>	



Wolfhard Schulze

Malica

# Mendez TL TV



DEU 000813449519 aAa: 135264 ur. 05.08.2006

O.O. Mtoto  
ITA 006001001962

O. Mascol ET  
DEU 000578891748

M. Belami  
DEU 000811962736

O.M. Jesther  
FRA 005994022699

M.O. Elaine  
NLD 000211251345

M.M. Barbados  
DEU 000810076083

## Wydajność • Fitness • Obory wolnostanowiskowe

Mendez należy do najwyższej wycenionych synów Mascola na niemieckiej Top-liście. Pochodzi z wyjątkowej rodziny pod względem wydajności. Jego matka w najwyższej laktacji dała ponad 16.000kg mleka. Jego babka w czterech laktacjach osiągnęła 75.000kg. Córki Mendeza są średnio ramowe z dobrymi nogami, dobrze sprawdzają

się w oborach wolnostanowiskowych. Wymiona córek są solidne i zdrowe. Więzadło środkowe nie odznacza się. Bardzo korzystnie przedstawiają się parametry porodów. Buhaj może znaleźć zastosowanie w inseminacji jałowic. Mendeza cechuje długowieczność i zdrowotność wymienia. Szybkość oddawania mleka jest ponad przeciętną.



### Ocena pokroju córek

liczba córek: 63, liczba obór: 34

		80	90	100	112	124	136	
Wielkość	mały							89 duży
Charakter mleczny	plytki							92 właściwy
Głębokość tułowia	plytki							104 właściwy
Budowa	słabe							106 mocne
Spadzistość zadu	zadarty							97 spadzisty
Szerokość zadu	wąski							109 szeroki
Postawa nóg tylnych	proste							92 łukowate
Racice	plaskie							108 wysokie
Staw skokowy	gruby							110 suchy
Ustawienie nóg z tyłu	łukowate							105 równoległe
Lokomocja	chód kulejący							125 chód dobry
Zawieszenie tylne wymienia	niskie							113 wysokie
Więzadło środkowe	słabe							83 mocne
Rozstawienie strzyków przód	zewnątrzne							98 wewnętrzne
Rozstawienie strzyków tył	zewnątrzne							101 wewnętrzne
Zawieszenie przednie wymienia	luźne							110 prawidłowe
Głębokość wymienia	głębokie							102 wysokie
Długość strzyków	krótkie							102 długie

### Indeksy

gRZG	łączy indeks hodowlany	135
gRZM	indeks hodowlany cechy mleczne	powt. 93% 126
gRZE	indeks hodowlany pokrój	powt. 82% 116
gRZS	indeks hodowlany komórki somatyczne	powt. 85% 118
gRZN	indeks hodowlany długowieczność	powt. 56% 113
gRZR	indeks hodowlany płodność	powt. 46% 105
gRZD	indeks hodowlany szybkość oddawania mleka	powt. 78% 109

### Indeksy pokroju

Typ mleczny	97
Budowa	103
Kończyny	122
Wymię	109

### Mleko

Wydajność mleka [kg]	+1686
Wydajność tłuszczu [kg]	+40
% tłuszczu	-0,28
Wydajność białka [kg]	+51
% białka	-0,06

liczba córek: 110, liczba obór: 57, powt. 93%

### Wydajność rzeczywista córek

Mleka [kg]	8531
Tłuszcz [kg]	323
Tłuszcz [%]	3,78
Białko [kg]	281
Białko [%]	3,30

### Reprodukcja

	buhaj	córki buhaja
Przebieg porodów	106	102
Straty cieląt	103	104
Płodność		<b>dobra</b>
Porody		<b>lekkie</b>



# Mergim TL TV

DEU 000348565591 aAa: 315246 ur. 19.07.2004

O.O. Mandel  
USA 000002119526

O. Merv 2  
CHE 310037833550

M. Simba  
DEU 000342459034

O.M. Storm  
CAN 000005457798

M.O. C.A. Sweet  
USA 000014279940

M.M. Sieglinde  
DEU 001021200010

## Składniki mleka • Pokrój • Na jałówki

Matka tego buhaja pochodzi z długowiecznych i bardzo wydajnych osobników, efektywnie sprawdzających się w warunkach wielkofarmowego chowu. Jego córki natomiast to zwierzęta o średnim kalibrze, ale o szerokim, długim i równym grzbiecie. Mocne cechy to kończyny i racice, gwarantujące dobrą ruchomość i nienaganną

lokomocję. Wysoki indeks dla zdrowotności wymienia, duża szybkość oddawania mleka i dobra płodność, tworzą obraz potomstwa tego buhaja, przeznaczonego do codziennego, bezproblemowego utrzymania na gospodarstwie mlecznym.

### Ocena pokroju córek

liczba córek: 66, liczba obór: 44

	80	90	100	112	124	136	
Wielkość							100 duży
Charakter mleczny	mały						105 właściwy
Głębokość tułowia	płytki						111 właściwy
Budowa	słabe						101 mocne
Spadzistość zadu	zadarty						97 spadzisty
Szerokość zadu	wąski						108 szeroki
Postawa nóg tylnych	proste						96 łukowate
Racice	płaskie						118 wysokie
Staw skokowy	gruby						101 suchy
Ustawienie nóg z tyłu	łukowate						107 równoległe
Lokomocja	chód kulejący						110 chód dobry
Zawieszenie tylnego wymienia	niskie						112 wysokie
Więzadło środkowe	słabe						112 mocne
Rozstawienie strzyków przód	zewnętrzne						105 wewnętrzne
Rozstawienie strzyków tył	zewnętrzne						107 wewnętrzne
Zawieszenie przedniego wymienia	luźne						107 prawidłowe
Głębokość wymienia	głębokie						100 wysokie
Długość strzyków	krótkie						103 długie



### Indeksy

<b>gRZG</b>	łączy indeks hodowlany		<b>126</b>
<b>gRZM</b>	indeks hodowlany cechy mleczne	powt. 96%	<b>118</b>
<b>gRZE</b>	indeks hodowlany pokrój	powt. 83%	<b>118</b>
<b>gRZS</b>	indeks hodowlany komórki somatyczne	powt. 92%	<b>117</b>
<b>gRZN</b>	indeks hodowlany długowieczność	powt. 65%	<b>103</b>
<b>gRZR</b>	indeks hodowlany płodność	powt. 58%	<b>111</b>
<b>gRZD</b>	indeks hodowlany szybkość oddawania mleka	powt. 84%	<b>96</b>

### Indeksy pokroju

Typ mleczny	<b>107</b>
Budowa	<b>109</b>
Kończyny	<b>114</b>
Wymię	<b>112</b>

### Mleko

Wydajność mleka [kg]	<b>+742</b>
Wydajność tłuszczu [kg]	<b>+58</b>
% tłuszczu	<b>+0,28</b>
Wydajność białka [kg]	<b>+31</b>
% białka	<b>+0,06</b>

liczba córek: 160, liczba obór: 106, powt. 96%

### Wydajność rzeczywista córek

Mleka [kg]	<b>9399</b>
Tłuszcz [kg]	<b>393</b>
Tłuszcz [%]	<b>4,18</b>
Białko [kg]	<b>320</b>
Białko [%]	<b>3,41</b>

### Reprodukcja

	buhaj	córki buhaja
Przebieg porodów	<b>104</b>	<b>98</b>
Straty cieląt	<b>101</b>	<b>101</b>

Płodność	<b>znakomita</b>
Porody	<b>lekkie</b>



Wolfhard Schulze

Angret

# Samburu TL TV

DEU 000534383150 aAa: 315426 ur. 12.11.2005

O.O. **Mtoto**  
ITA 006001001962

M.O. **Sharon**  
CAN 000005373153

O. **Shottle**  
GBR 000000598172

M. **Blackdance**  
DEU 000533520079

O.M. **Jesther**  
FRA 005994022699

M.M. **Blacklady**  
DEU 000532568704

**Pokrój • Wymię • Długowieczność • Na jałówki**

Samburu jest synem fenomenalnego Shottle i pochodzi z legendarnej rodziny krowiej Blackstar. Córki Samburu są bardzo harmonijne z poprawnie ustawionym zadem. Poruszają się one na suchych kończynach z bardzo dobrymi racicami. Absolutna zaleta Samburu to jakość wymienia, które jest wysoko zawieszane, z szeroką częścią tylną oraz

optymalnym rozstawieniem strzyków.

## Ocena pokroju córek

liczba córek: 92, liczba obór: 47

		80	90	100	112	124	136	
Wielkość	mały							100 duży
Charakter mleczny	płytki							108 właściwy
Głębokość tułowia	płytki							107 właściwy
Budowa	słabe							102 mocne
Spadzistość zadu	zadarty							100 spadzisty
Szerokość zadu	wąski							108 szeroki
Postawa nóg tylnych	proste							102 łukowate
Racice	plaskie							112 wysokie
Staw skokowy	gruby							104 suchy
Ustawienie nóg z tyłu	łukowate							95 równoległe
Lokomocja	chód kulejący							116 chód dobry
Zawieszenie tylne wymienia	niskie							119 wysokie
Więzadło środkowe	słabe							109 mocne
Rozstawienie strzyków przód	zewnątrzne							107 wewnętrzne
Rozstawienie strzyków tył	zewnątrzne							100 wewnętrzne
Zawieszenie przednie wymienia	luźne							112 prawidłowe
Głębokość wymienia	głębokie							104 wysokie
Długość strzyków	krótkie							104 długie



## Indeksy

<b>gRZG</b>	łączny indeks hodowlany		<b>120</b>
<b>gRZM</b>	indeks hodowlany cechy mleczne	powt. 94%	<b>110</b>
<b>gRZE</b>	indeks hodowlany pokrój	powt. 87%	<b>122</b>
<b>gRZS</b>	indeks hodowlany komórki somatyczne	powt. 88%	<b>106</b>
<b>gRZN</b>	indeks hodowlany długowieczność	powt. 58%	<b>121</b>
<b>gRZR</b>	indeks hodowlany płodność	powt. 50%	<b>93</b>
<b>gRZD</b>	indeks hodowlany szybkość oddawania mleka	powt. 82%	<b>100</b>

## Indeksy pokroju

Typ mleczny	<b>112</b>
Budowa	<b>110</b>
Kończyny	<b>112</b>
Wymię	<b>120</b>

## Mleko

Wydajność mleka [kg]	<b>+1163</b>
Wydajność tłuszczu [kg]	<b>+20</b>
% tłuszczu	<b>-0,27</b>
Wydajność białka [kg]	<b>+27</b>
% białka	<b>-0,12</b>

liczba córek: 117, liczba obór: 59, powt. 94%

## Wydajność rzeczywista córek

Mleka [kg]	<b>8790</b>
Tłuszcz [kg]	<b>334</b>
Tłuszcz [%]	<b>3,80</b>
Białko [kg]	<b>286</b>
Białko [%]	<b>3,25</b>

## Reprodukcja

	buhaj	córki buhaja
Przebieg porodów	<b>104</b>	<b>100</b>
Straty cieląt	<b>100</b>	<b>105</b>
Płodność	<b>bardzo dobra</b>	
Porody	<b>lekkie</b>	



Sambuca

# Sascha TL TV

DEU 000662449035 aAa: 615243 ur. 12.06.2004

O.O. Patron  
USA 000002160458

O. Step  
ITA 000912027420

M. Penny  
DEU 000661796230

O.M. Esar  
DEU 002261528777

M.O. Shelly  
ITA 000909035310

M.M. Perfect  
DEU 000660478460

## Wymię • Kończyny • Długowieczność • Na jałówki

Niecześnie linie hodowlane – szczególnie pochodzenie czyni tego buhaja cenną alternatywą dla kojarzeń. Rozplodnik ten przekazuje potomstwu wysoki potencjał produkcyjny i ma zadatki na kompletnego ojca następnego pokolenia. Jego córki to harmonijnie zbudowane krowy o ładnym wymieniu i mocnych kończynach, które łatwo się

doją, bezproblemowo cielą i pozwalają oczekiwać wysokiej długowieczności.

### Ocena pokroju córek

liczba córek: 77, liczba obór: 40

		80	90	100	112	124	136	
Wielkość	mały							113 duży
Charakter mleczny	płytki							102 właściwy
Głębokość tułowia	płytki							93 właściwy
Budowa	słabe							99 mocne
Spadzistość zadu	zadarty							99 spadzisty
Szerokość zadu	wąski							90 szeroki
Postawa nóg tylnych	proste							98 łukowate
Racice	plaskie							118 wysokie
Staw skokowy	gruby							112 suchy
Ustawienie nóg z tyłu	łukowate							118 równoległe
Lokomocja	chód kulejący							119 chód dobry
Zawieszenie tylne wymienia	niskie							123 wysokie
Więzadło środkowe	słabe							119 mocne
Rozstawienie strzyków przód	zewnątrzne							105 wewnętrzne
Rozstawienie strzyków tył	zewnątrzne							106 wewnętrzne
Zawieszenie przednie wymienia	luźne							108 prawidłowe
Głębokość wymienia	głębokie							116 wysokie
Długość strzyków	krótkie							95 długie



### Indeksy

gRZG	łączny indeks hodowlany		<b>123</b>
gRZM	indeks hodowlany cechy mleczne	powt. 95%	<b>105</b>
gRZE	indeks hodowlany pokrój	powt. 84%	<b>130</b>
gRZS	indeks hodowlany komórki somatyczne	powt. 92%	<b>99</b>
gRZN	indeks hodowlany długowieczność	powt. 67%	<b>123</b>
gRZR	indeks hodowlany płodność	powt. 60%	<b>108</b>
gRZD	indeks hodowlany szybkość oddawania mleka	powt. 80%	<b>116</b>

### Indeksy pokroju

Typ mleczny	<b>111</b>
Budowa	<b>104</b>
Kończyny	<b>128</b>
Wymię	<b>124</b>

### Mleko

Wydajność mleka [kg]	<b>+1161</b>
Wydajność tłuszczu [kg]	<b>+13</b>
% tłuszczu	<b>-0,34</b>
Wydajność białka [kg]	<b>+20</b>
% białka	<b>-0,19</b>

liczba córek: 127, liczba obór: 59, powt. 95%

### Wydajność rzeczywista córek

Mleka [kg]	<b>9616</b>
Tłuszcz [kg]	<b>365</b>
Tłuszcz [%]	<b>3,80</b>
Białko [kg]	<b>317</b>
Białko [%]	<b>3,29</b>

### Reprodukcja

	buhaj	córki buhaja
Przebieg porodów	<b>105</b>	<b>102</b>
Straty cieląt	<b>101</b>	<b>105</b>
Płodność	<b>bardzo dobra</b>	
Porody	<b>lekkie</b>	



# Schaffner TL TV

DEU 000768768423 aAa: 234165 ur. 08.06.2006

O.O. Mtoto  
ITA 006001001962

M.O. Sharon  
CAN 000005373153

O. Shottle  
GBR 000000598172

M. Carla  
DEU 000345026028

O.M. Rubens RF  
CAN 000005844883

M.M. Camilla  
DEU 00103372745

## Pokrój • Zdrowotność wymienia • Długowieczność

Schaffner pretenduje do tytułu jednego z najbardziej popularnych synów Shottla w Niemczech. Stawka córek po tym buhaju została doceniona przez publiczność na wystawie Schau der Besten 2011 w Verden. Schaffner to perfekcyjny buhaj stosowany jest szeroko jako ojciec buhajów. Jego córki to duże zwierzęta o średniej budowie ciała

i lekko spadzistych zadach. Nogi optymalnie ustawione z mocnymi racicami. Wymiona mocno zawieszona o idealnie rozstawionych strzykach. Dodając do tego długowieczność i zdrowotność wymienia otrzymujemy obraz wzorcowego rozplodnika.

### Ocena pokroju córek

liczba córek: 45, liczba obór: 26

	80	90	100	112	124	136	
Wielkość							121 duży
Charakter mleczny							112 właściwy
Głębokość tułowia							102 właściwy
Budowa							102 mocne
Spadzistość zadu							108 spadzisty
Szerokość zadu							98 szeroki
Postawa nóg tylnych							100 łukowate
Racice							111 wysokie
Staw skokowy							118 suchy
Ustawienie nóg z tyłu							100 równoległe
Lokomocja							114 chód dobry
Zawieszenie tylne wymienia							115 wysokie
Więzadło środkowe							101 mocne
Rozstawienie strzyków przód							122 wewnętrzne
Rozstawienie strzyków tył							107 wewnętrzne
Zawieszenie przednie wymienia							122 prawidłowe
Głębokość wymienia							125 wysokie
Długość strzyków							92 długie



### Indeksy

Indeks	Opis	Powt.	Wartość
gRZG	łączy indeks hodowlany		132
gRZM	indeks hodowlany cechy mleczne	powt. 92%	114
gRZE	indeks hodowlany pokrój	powt. 77%	133
gRZS	indeks hodowlany komórki somatyczne	powt. 83%	124
gRZN	indeks hodowlany długowieczność	powt. 57%	123
gRZR	indeks hodowlany płodność	powt. 43%	101
gRZD	indeks hodowlany szybkość oddawania mleka	powt. 77%	93

### Indeksy pokroju

Typ mleczny	119
Budowa	114
Kończyny	120
Wymię	129

### Mleko

Wydajność mleka [kg]	+1128
Wydajność tłuszczu [kg]	+27
% tłuszczu	-0,19
Wydajność białka [kg]	+32
% białka	-0,06

liczba córek: 102, liczba obór: 56, powt. 92%

### Wydajność rzeczywista córek

Mleka [kg]	7642
Tłuszcz [kg]	299
Tłuszcz [%]	3,91
Białko [kg]	261
Białko [%]	3,42

### Reprodukcja

	buhaj	córki buhaja
Przebieg porodów	100	105
Straty cieląt	106	108
Płodność		normalna
Porody		normalne



Wolfhard Schulze

Gusta

# Suarez TL TV



NLD 000442119399 aAa: 132456 ur. 20.11.2005

O.O. **Mtoto**  
ITA 006001001962

M.O. **Sharon**  
CAN 000005373153

O. **Shottle**  
GBR 000000598172

M. **Elfriede**  
DEU 000346319704

O.M. **Jocko Besn**  
FRA 005694028588

M.M. **Elfriede**  
DEU 000342245843

## Długowieczność • Wymię

Suarez utrzymał swoją wartość hodowlaną dzięki czemu zalicza się do najwyższej wycenionych synów Shottla. Po matce odziedziczył nienaganny pokrój oraz wysoką zawartość białka w mleku. Kończyny odznaczają się wysoką piętką. Córki Suarezza mają bardzo dobrą lokomocję. Na uwagę zasługuje prawidłowo zawieszono wymię oraz mocne więzadło

środkowe. Nasienie dostępne również w wersji seksowanej.



## Ocena pokroju córek

liczba córek: 69, liczba obór: 41

		80	90	100	112	124	136	
Wielkość	mały							114 duży
Charakter mleczny	płytki							103 właściwy
Głębokość tułowia	płytki							109 właściwy
Budowa	słabe							116 mocne
Spadzistość zadu	zadarty							102 spadzisty
Szerokość zadu	wąski							113 szeroki
Postawa nóg tylnych	proste							88 łukowate
Racice	plaskie							121 wysokie
Staw skokowy	gruby							95 suchy
Ustawienie nóg z tyłu	łukowate							93 równoległe
Lokomocja	chód kulejący							110 chód dobry
Zawieszenie tylne wymienia	niskie							109 wysokie
Więzadło środkowe	słabe							105 mocne
Rozstawienie strzyków przód	zewnątrzne							103 wewnętrzne
Rozstawienie strzyków tył	zewnątrzne							102 wewnętrzne
Zawieszenie przednie wymienia	łuzne							116 prawidłowe
Głębokość wymienia	głębokie							121 wysokie
Długość strzyków	krótkie							102 długie

## Indeksy

<b>gRZG</b>	łączy indeks hodowlany		<b>133</b>
<b>gRZM</b>	indeks hodowlany cechy mleczne	powt. 93%	<b>120</b>
<b>gRZE</b>	indeks hodowlany pokrój	powt. 83%	<b>123</b>
<b>gRZS</b>	indeks hodowlany komórki somatyczne	powt. 86%	<b>127</b>
<b>gRZN</b>	indeks hodowlany długowieczność	powt. 55%	<b>118</b>
<b>gRZR</b>	indeks hodowlany płodność	powt. 46%	<b>104</b>
<b>gRZD</b>	indeks hodowlany szybkość oddawania mleka	powt. 80%	<b>94</b>

## Indeksy pokroju

Typ mleczny	<b>107</b>
Budowa	<b>124</b>
Kończyny	<b>109</b>
Wymię	<b>118</b>

## Mleko

Wydajność mleka [kg]	<b>+1392</b>
Wydajność tłuszczu [kg]	<b>+49</b>
% tłuszczu	<b>-0,08</b>
Wydajność białka [kg]	<b>+38</b>
% białka	<b>-0,08</b>

liczba córek: 92, liczba obór: 55, powt. 93%

## Wydajność rzeczywista córek

Mleka [kg]	<b>8673</b>
Tłuszcz [kg]	<b>339</b>
Tłuszcz [%]	<b>3,90</b>
Białko [kg]	<b>281</b>
Białko [%]	<b>3,24</b>

## Reprodukcja

	buhaj	córki buhaja
Przebieg porodów	<b>99</b>	<b>104</b>
Straty cieląt	<b>92</b>	<b>112</b>
Płodność	<b>dobra</b>	
Porody	<b>normalne</b>	



# Tovero TL TV

NLD 000437290230 aAa: 243165 ur. 27.10.2006

O.O. Marshall  
USA 000002290977

O. Toystory  
USA 000060372887

M. Praline  
DEU 001402609070

O.M. Durham  
USA 000002250783

M.O. Toyane  
USA 000017313307

M.M. W K Promis  
USA 000018049401

## Wymię • Przebieg porodów • Długowieczność

Jeden ze starszych synów buhaja Toystory, pochodzący ze znakomitej, wysoko produkcyjnej linii żeńskiej. Jest on znakomitym rozplodnikiem ze względu na całą listę cech produkcyjnych; zdrowotnościowych oraz reprodukcyjnych. Jego córki to zwierzęta wysokie o długim tułowiu, znakomitym typie mlecznym, szerokiej klatce piersiowej

i doskonale zawieszonym wymieniem. Doskonale nadaje się do kojarzeń z potomstwem buhajów O-Man i Shottle, po których to można oczekiwać znakomych rezultatów.



### Ocena pokroju córek

liczba córek: 49, liczba obór: 25

		80	90	100	112	124	136	
Wielkość	mały							123 duży
Charakter mleczny	płytki							116 właściwy
Głębokość tułowia	płytki							114 właściwy
Budowa	słabe							107 mocne
Spadzistość zadu	zadarty							101 spadzisty
Szerokość zadu	wąski							113 szeroki
Postawa nóg tylnych	proste							103 łukowate
Racice	plaskie							106 wysokie
Staw skokowy	gruby							105 suchy
Ustawienie nóg z tyłu	łukowate							105 równoległe
Lokomocja	chód kulejący							101 chód dobry
Zawieszenie tylne wymienia	niskie							106 wysokie
Więzadło środkowe	słabe							110 mocne
Rozstawienie strzyków przód	zewnątrzne							113 wewnętrzne
Rozstawienie strzyków tył	zewnątrzne							105 wewnętrzne
Zawieszenie przednie wymienia	łuzne							114 prawidłowe
Głębokość wymienia	głębokie							124 wysokie
Długość strzyków	krótkie							90 długie

### Indeksy

Indeks	Opis	Powt.	Wartość
gRZG	łączy indeks hodowlany		124
gRZM	indeks hodowlany cechy mleczne	powt. 89%	110
gRZE	indeks hodowlany pokrój	powt. 82%	127
gRZS	indeks hodowlany komórki somatyczne	powt. 83%	107
gRZN	indeks hodowlany długowieczność	powt. 55%	120
gRZR	indeks hodowlany płodność	powt. 38%	109
gRZD	indeks hodowlany szybkość oddawania mleka	powt. 71%	104

### Indeksy pokroju

Typ mleczny	118
Budowa	125
Kończyny	107
Wymię	122

### Mleko

Wydajność mleka [kg]	+1332
Wydajność tłuszczu [kg]	+14
% tłuszczu	-0,39
Wydajność białka [kg]	+29
% białka	-0,16

liczba córek: 85, liczba obór: 46, powt. 89%

### Wydajność rzeczywista córek

Mleka [kg]	8430
Tłuszcz [kg]	318
Tłuszcz [%]	3,77
Białko [kg]	271
Białko [%]	3,22

### Reprodukcja

	buhaj	córki buhaja
Przebieg porodów	106	108
Straty cieląt	109	100
Płodność		dobra
Porody		lekkie



# Gidget TL TV

DEU 001402872348 aAa: 324156 ur. 10.09.2006

O.O. James  
CAN 000005902195

O. Goldwin  
CAN 000010705608

O.M. Storm  
CAN 000005457798

M.O. Twine  
CAN 000006860888

M. Eko-Alanis  
DEU 001402068350

M.M. Ashlyn  
USA 000017181481

**Nogi • Przebieg porodów • Płodność córek**



## Indeksy

gRZG		123
gRZM	powt. 92%	99
gRZE	powt. 84%	137
gRZS	powt. 80%	115
gRZN	powt. 57%	118
gRZR	powt. 43%	121
gRZD	powt. 71%	111

## Indeksy pokroju

Typ mleczny	114
Budowa	123
Kończyny	130
Wymię	124

## Mleko

## Wydajność rzeczywista córek

Mleka [kg]	9778
Tłuszcz [kg]	376
Tłuszcz [%]	3,85
Białko [kg]	330
Białko [%]	3,38

Wyd. mleka [kg]	+253
Wyd. tłuszczu [kg]	+5
% tłuszczu	-0,06
Wyd. białka [kg]	+10
% białka	+0,02

liczba córek: 115,  
liczba obór: 53,  
powt. 92%

## Reprodukcja

	buhaj	córki buhaja
Przebieg porodów	112	111
Straty cieląt	104	107

Płodność	dobra
Porody	bardzo lekkie

## Ocena pokroju córek

liczba córek: 75, liczba obór: 41

		80	90	100	112	124	136	
Wielkość	mały							118 duży
Charakter mleczny	plytki							108 właściwy
Głębokość tułowia	plytki							118 właściwy
Budowa	słabe							111 mocne
Spadzistość zadu	zadarty							92 spadzisty
Szerokość zadu	wąski							105 szeroki
Postawa nóg tylnych	proste							87 łukowate
Racice	plaskie							111 wysokie
Staw skokowy	gruby							116 suchy
Ustawienie nóg z tyłu	łukowate							113 równoległe
Lokomocja	chód kulejący							123 chód dobry
Zawieszenie tylne wymienia	niskie							118 wysokie
Więzadło środkowe	słabe							119 mocne
Rozstawienie strzyków przód	zewnątrzne							108 wewnętrzne
Rozstawienie strzyków tył	zewnątrzne							111 wewnętrzne
Zawieszenie przednie wymienia	luźne							118 prawidłowe
Głębokość wymienia	głębokie							118 wysokie
Długość strzyków	krótkie							119 długie

# Jelbas TL TV

DEU 000350369071 aAa: 516342 ur. 04.07.2006

O.O. Jocko Besn  
FRA 005694028588

O. Jefferson  
DEU 000347023457

O.M. Eminenz  
DEU 000340055654

M.O. Heita  
DEU 001012346409

M. Edelgold  
DEU 000346708607

M.M. Edelgold  
DEU 001021387322

**Nogi • Wymię**



## Indeksy

gRZG		126
gRZM	powt. 92%	116
gRZE	powt. 82%	119
gRZS	powt. 84%	102
gRZN	powt. 56%	109
gRZR	powt. 45%	108
gRZD	powt. 79%	95

## Indeksy pokroju

Typ mleczny	99
Budowa	104
Kończyny	120
Wymię	116

## Mleko

## Wydajność rzeczywista córek

Mleka [kg]	8050
Tłuszcz [kg]	321
Tłuszcz [%]	3,93
Białko [kg]	277
Białko [%]	3,25

Wyd. mleka [kg]	+982
Wyd. tłuszczu [kg]	+21
% tłuszczu	-0,20
Wyd. białka [kg]	+37
% białka	+0,03

liczba córek: 94,  
liczba obór: 55,  
powt. 92%

## Reprodukcja

	buhaj	córki buhaja
Przebieg porodów	103	102
Straty cieląt	98	112

Płodność	normalna
Porody	normalne

## Ocena pokroju córek

liczba córek: 62, liczba obór: 37

		80	90	100	112	124	136	
Wielkość	mały							97 duży
Charakter mleczny	plytki							97 właściwy
Głębokość tułowia	plytki							102 właściwy
Budowa	słabe							108 mocne
Spadzistość zadu	zadarty							108 spadzisty
Szerokość zadu	wąski							103 szeroki
Postawa nóg tylnych	proste							84 łukowate
Racice	plaskie							106 wysokie
Staw skokowy	gruby							104 suchy
Ustawienie nóg z tyłu	łukowate							119 równoległe
Lokomocja	chód kulejący							111 chód dobry
Zawieszenie tylne wymienia	niskie							109 wysokie
Więzadło środkowe	słabe							123 mocne
Rozstawienie strzyków przód	zewnątrzne							98 wewnętrzne
Rozstawienie strzyków tył	zewnątrzne							100 wewnętrzne
Zawieszenie przednie wymienia	luźne							106 prawidłowe
Głębokość wymienia	głębokie							108 wysokie
Długość strzyków	krótkie							106 długie

# Jobert TL TV

AUT 000749303742 aAa: 132465 ur. 19.08.2000

O.O. **Besne Buck**  
FRA 004486041658

O. **Jocko Besn**  
FRA 005694028588

O.M. **Mattie G**  
USA 000002203306

M.O. **Pala**  
FRA 005691017484

M. **Minze**  
DEU 000342919897

M.M. **Mirage**  
DEU 000342514450

Mleko • Pokrój • Wymię



## Indeksy

gRZG		131
gRZM	powt. 99%	127
gRZE	powt. 99%	122
gRZS	powt. 99%	81
gRZN	powt. 95%	114
gRZR	powt. 94%	99
gRZD	powt. 95%	97

## Indeksy pokroju

Typ mleczny	108
Budowa	113
Kończyny	112
Wymię	120

## Ocena pokroju córek

liczba córek: 2837, liczba obór: 1009

	80	90	100	112	124	136	
Wielkość							109 duży
Charakter mleczny							105 właściwy
Głębokość tułowia							109 właściwy
Budowa							107 mocne
Spadzistość zadu							102 spadzisty
Szerokość zadu							94 szeroki
Postawa nóg tylnych							98 łukowate
Racice							98 wysokie
Staw skokowy							101 suchy
Ustawienie nóg z tyłu							104 równoległe
Lokomocja							119 chód dobry
Zawieszenie tylne wymienia							116 wysokie
Więzadło środkowe							97 mocne
Rozstawienie strzyków przód							107 wewnętrzne
Rozstawienie strzyków tył							108 wewnętrzne
Zawieszenie przednie wymienia							119 prawidłowe
Głębokość wymienia							112 wysokie
Długość strzyków							98 długie

## Wydajność rzeźwista córek

Mleka [kg]	10741
Tłuszcz [kg]	419
Tłuszcz [%]	3,90
Białko [kg]	367
Białko [%]	3,42

## Mleko

Wyd. mleka [kg]	+1463
Wyd. tłuszczu [kg]	+38
% tłuszczu	-0,22
Wyd. białka [kg]	+52
% białka	+0,02

liczba córek: 6077,  
liczba obór: 2018,  
powt. 99%

## Reprodukcja

	buhaj	córki buhaja
Przebieg porodów	99	103
Straty cieląt	90	115
Płodność	bardzo dobra	
Porody	normalne	

# Junker TL TV

DEU 000578692391 aAa: 315264 ur. 04.09.2000

O.O. **Besne Buck**  
FRA 004486041658

O. **Jocko Besn**  
FRA 005694028588

O.M. **Lasso**  
DEU 001012056808

M.O. **Pala**  
FRA 005691017484

M. **Revue**  
DEU 000577147721

M.M. **Reval**  
DEU 000108063015

Reprodukcja • Kom. somatyczne • Długowieczność



## Indeksy

gRZG		127
gRZM	powt. 99%	117
gRZE	powt. 99%	103
gRZS	powt. 99%	111
gRZN	powt. 99%	118
gRZR	powt. 98%	118
gRZD	powt. 96%	100

## Indeksy pokroju

Typ mleczny	100
Budowa	95
Kończyny	108
Wymię	102

## Ocena pokroju córek

liczba córek: 2299, liczba obór: 602

	80	90	100	112	124	136	
Wielkość							99 duży
Charakter mleczny							100 właściwy
Głębokość tułowia							94 właściwy
Budowa							93 mocne
Spadzistość zadu							87 spadzisty
Szerokość zadu							100 szeroki
Postawa nóg tylnych							105 łukowate
Racice							101 wysokie
Staw skokowy							106 suchy
Ustawienie nóg z tyłu							100 równoległe
Lokomocja							110 chód dobry
Zawieszenie tylne wymienia							109 wysokie
Więzadło środkowe							90 mocne
Rozstawienie strzyków przód							96 wewnętrzne
Rozstawienie strzyków tył							95 wewnętrzne
Zawieszenie przednie wymienia							97 prawidłowe
Głębokość wymienia							101 wysokie
Długość strzyków							95 długie

## Wydajność rzeźwista córek

Mleka [kg]	9728
Tłuszcz [kg]	389
Tłuszcz [%]	4,00
Białko [kg]	333
Białko [%]	3,42

## Mleko

Wyd. mleka [kg]	+940
Wyd. tłuszczu [kg]	+20
% tłuszczu	-0,19
Wyd. białka [kg]	+38
% białka	+0,06

liczba córek: 13861,  
liczba obór: 2093,  
powt. 99%

## Reprodukcja

	buhaj	córki buhaja
Przebieg porodów	97	105
Straty cieląt	97	110
Płodność	bardzo dobra	
Porody	normalne	

# Litani TL TV

DEU 001265168339 aAa: 516342 ur. 04.10.2005

O.O. **Lukas**  
DEU 001012104370

O. **Laudan**  
DEU 000578448776

O.M. **Outside**  
CAN 00006026421

M.O. **Brisanz**  
DEU 000576302497

M. **Debbie**  
CAN 000008189386

M.M. **Diamonds**  
CAN 000008041293

Wymię • Na jałówki • Płodność



## Indeksy

gRZG		<b>120</b>
gRZM	powt. 94%	<b>108</b>
gRZE	powt. 86%	<b>117</b>
gRZS	powt. 88%	<b>108</b>
gRZN	powt. 60%	<b>113</b>
gRZR	powt. 49%	<b>111</b>
gRZD	powt. 82%	<b>85</b>

## Indeksy pokroju

Typ mleczny	<b>102</b>
Budowa	<b>107</b>
Kończyny	<b>102</b>
Wymię	<b>124</b>

## Mleko

Wyd. mleka [kg]	<b>+505</b>
Wyd. tłuszczu [kg]	<b>+26</b>
% tłuszczu	<b>+0,05</b>
Wyd. białka [kg]	<b>+22</b>
% białka	<b>+0,05</b>

liczba córek: 116,  
liczba obór: 58,  
powt. 94%

## Wydajność rzeczywista córek

Mleka [kg]	<b>8471</b>
Tłuszcz [kg]	<b>342</b>
Tłuszcz [%]	<b>4,03</b>
Białko [kg]	<b>284</b>
Białko [%]	<b>3,35</b>

## Reprodukcja

	buhaj	córki buhaja
Przebieg porodów	<b>101</b>	<b>106</b>
Straty cieląt	<b>99</b>	<b>103</b>

Płodność	<b>znakomita</b>
Porody	<b>lekkie</b>

## Ocena pokroju córek

liczba córek: 84, liczba obór: 42

		80	90	100	112	124	136		
Wielkość	mały							92	duży
Charakter mleczny	plytki							97	właściwy
Głębokość tułowia	plytki							107	właściwy
Budowa	slabe							107	mocne
Spadzistość zadu	zadarty							98	spadzisty
Szerokość zadu	wąski							109	szeroki
Postawa nóg tylnych	proste							112	łukowate
Racice	plaskie							101	wysokie
Staw skokowy	gruby							95	suchy
Ustawienie nóg z tyłu	łukowate							109	równoległe
Lokomocja	chód kulejący							101	chód dobry
Zawieszenie tylne wymienia	niskie							110	wysokie
Więzadło środkowe	slabe							113	mocne
Rozstawienie strzyków przód	zewnątrzne							125	wewnętrzne
Rozstawienie strzyków tył	zewnątrzne							119	wewnętrzne
Zawieszenie przednie wymienia	luźne							122	prawidłowe
Głębokość wymienia	głębokie							116	wysokie
Długość strzyków	krótkie							101	długie

# Mainau TL TV

NLD 000399978337 aAa: 435261 ur. 11.09.2004

O.O. **Manfred-ET**  
USA 000002183007

O. **O-Man**  
USA 000122358313

O.M. **Marshall**  
USA 000002290977

M.O. **Jezebel**  
USA 000015459080

M. **Horizon**  
USA 000131471081

M.M. **Hush**  
USA 000017378527

Mleko • Kom. somatyczne • Kończyny • Na jałówki



## Indeksy

gRZG		<b>141</b>
gRZM	powt. 95%	<b>131</b>
gRZE	powt. 87%	<b>108</b>
gRZS	powt. 90%	<b>125</b>
gRZN	powt. 64%	<b>116</b>
gRZR	powt. 57%	<b>114</b>
gRZD	powt. 76%	<b>89</b>

## Indeksy pokroju

Typ mleczny	<b>96</b>
Budowa	<b>102</b>
Kończyny	<b>120</b>
Wymię	<b>98</b>

## Mleko

Wyd. mleka [kg]	<b>+2033</b>
Wyd. tłuszczu [kg]	<b>+37</b>
% tłuszczu	<b>-0,42</b>
Wyd. białka [kg]	<b>+61</b>
% białka	<b>-0,08</b>

liczba córek: 120,  
liczba obór: 55,  
powt. 95%

## Wydajność rzeczywista córek

Mleka [kg]	<b>10555</b>
Tłuszcz [kg]	<b>407</b>
Tłuszcz [%]	<b>3,85</b>
Białko [kg]	<b>355</b>
Białko [%]	<b>3,36</b>

## Reprodukcja

	buhaj	córki buhaja
Przebieg porodów	<b>112</b>	<b>108</b>
Straty cieląt	<b>107</b>	<b>95</b>

Płodność	<b>dobra</b>
Porody	<b>lekkie</b>

## Ocena pokroju córek

liczba córek: 96, liczba obór: 47

		80	90	100	112	124	136		
Wielkość	mały							100	duży
Charakter mleczny	plytki							93	właściwy
Głębokość tułowia	plytki							101	właściwy
Budowa	slabe							104	mocne
Spadzistość zadu	zadarty							101	spadzisty
Szerokość zadu	wąski							94	szeroki
Postawa nóg tylnych	proste							83	łukowate
Racice	plaskie							114	wysokie
Staw skokowy	gruby							111	suchy
Ustawienie nóg z tyłu	łukowate							108	równoległe
Lokomocja	chód kulejący							115	chód dobry
Zawieszenie tylne wymienia	niskie							95	wysokie
Więzadło środkowe	slabe							93	mocne
Rozstawienie strzyków przód	zewnątrzne							104	wewnętrzne
Rozstawienie strzyków tył	zewnątrzne							87	wewnętrzne
Zawieszenie przednie wymienia	luźne							98	prawidłowe
Głębokość wymienia	głębokie							100	wysokie
Długość strzyków	krótkie							88	długie

# Samitoro TL TV

DEU 000115302436 aAa: 243165 ur. 08.02.2006

O.O. **Besne Buck**  
FRA 004486041658

O. **Jocko Besn**  
FRA 005694028588

O.M. **Mattie G**  
USA 000002203306

M.O. **Pala**  
FRA 005691017484

M. **Minze**  
DEU 000342919897

M.M. **Mirage**  
DEU 000342514450

**Długowieczność • Szybkość oddawania mleka**



## Indeksy

gRZG		115
gRZM	powt. 94%	102
gRZE	powt. 75%	124
gRZS	powt. 88%	104
gRZN	powt. 54%	117
gRZR	powt. 48%	106
gRZD	powt. 75%	112

## Indeksy pokroju

Typ mleczny	108
Budowa	127
Kończyny	114
Wymię	114

## Ocena pokroju córek

liczba córek: 39, liczba obór: 35

		80	90	100	112	124	136	
Wielkość	mały							115 duży
Charakter mleczny	plytki							103 właściwy
Głębokość tułowia	plytki							118 właściwy
Budowa	słabe							115 mocne
Spadzistość zadu	zadarty							107 spadzisty
Szerokość zadu	wąski							114 szeroki
Postawa nóg tylnych	proste							101 łukowate
Racice	plaskie							110 wysokie
Staw skokowy	gruby							106 suchy
Ustawienie nóg z tyłu	łukowate							111 równoległe
Lokomocja	chód kulejący							112 chód dobry
Zawieszenie tylne wymienia	niskie							109 wysokie
Więzadło środkowe	słabe							127 mocne
Rozstawienie strzyków przód	zewnątrzne							105 wewnętrzne
Rozstawienie strzyków tył	zewnątrzne							114 wewnętrzne
Zawieszenie przednie wymienia	luźne							107 prawidłowe
Głębokość wymienia	głębokie							108 wysokie
Długość strzyków	krótkie							121 długie

## Wydajność rzezczywista córek

Mleka [kg]	9677
Tłuszcz [kg]	392
Tłuszcz [%]	4,05
Białko [kg]	330
Białko [%]	3,41

## Mleko

Wyd. mleka [kg]	+311
Wyd. tłuszczu [kg]	+13
% tłuszczu	±0,00
Wyd. białka [kg]	+14
% białka	+0,04

liczba córek: 141,  
liczba obór: 116,  
powt. 94%

## Reprodukcja

	buhaj	córki buhaja
Przebieg porodów	99	107
Straty cieląt	102	109
Płodność		<b>dobra</b>
Porody		<b>ciężkie</b>

# Shopper TL TV

DEU 000350131427 aAa: 513642 ur. 07.11.2005

O.O. **Mtoto**  
ITA 006001001962

O. **Shottle**  
GBR 000000598172

O.M. **Webster**  
NLD 000159659261

M.O. **Sharon**  
CAN 000005373153

M. **QG Esmee**  
NLD 000292911228

M.M. **Eggy**  
ITA 002503002155

**Składniki mleka • Kończyny**



## Indeksy

gRZG		125
gRZM	powt. 93%	117
gRZE	powt. 78%	114
gRZS	powt. 86%	106
gRZN	powt. 58%	106
gRZR	powt. 45%	109
gRZD	powt. 80%	92

## Indeksy pokroju

Typ mleczny	104
Budowa	94
Kończyny	118
Wymię	113

## Ocena pokroju córek

liczba córek: 46, liczba obór: 35

		80	90	100	112	124	136	
Wielkość	mały							97 duży
Charakter mleczny	plytki							102 właściwy
Głębokość tułowia	plytki							95 właściwy
Budowa	słabe							94 mocne
Spadzistość zadu	zadarty							99 spadzisty
Szerokość zadu	wąski							92 szeroki
Postawa nóg tylnych	proste							92 łukowate
Racice	plaskie							102 wysokie
Staw skokowy	gruby							114 suchy
Ustawienie nóg z tyłu	łukowate							110 równoległe
Lokomocja	chód kulejący							113 chód dobry
Zawieszenie tylne wymienia	niskie							116 wysokie
Więzadło środkowe	słabe							105 mocne
Rozstawienie strzyków przód	zewnątrzne							104 wewnętrzne
Rozstawienie strzyków tył	zewnątrzne							105 wewnętrzne
Zawieszenie przednie wymienia	luźne							107 prawidłowe
Głębokość wymienia	głębokie							105 wysokie
Długość strzyków	krótkie							109 długie

## Wydajność rzezczywista córek

Mleka [kg]	10207
Tłuszcz [kg]	414
Tłuszcz [%]	4,06
Białko [kg]	358
Białko [%]	3,51

## Mleko

Wyd. mleka [kg]	+661
Wyd. tłuszczu [kg]	+23
% tłuszczu	+0,06
Wyd. białka [kg]	+35
% białka	+0,13

liczba córek: 103,  
liczba obór: 67,  
powt. 93%

## Reprodukcja

	buhaj	córki buhaja
Przebieg porodów	104	102
Straty cieląt	97	103
Płodność		<b>bardzo dobra</b>
Porody		<b>normalne</b>

# Stromer TL TV



DEU 000811952787 aAa: 615243 ur. 21.11.2001

O.O. Aerostar  
CAN 00000383622

O. Storm  
CAN 000005457798

O.M. Rubens RF  
CAN 000005844883

M.O. Tacy  
CAN 000004467150

M. Dream  
DEU 000811359915

M.M. Dora  
DEU 001021454080

Mleko • Białko • Kom. somatyczne • Na jałówki

## Ocena pokroju córek

liczba córek: 322, liczba obór: 157

		80	90	100	112	124	136	
Wielkość	mały							100 duży
Charakter mleczny	plytki							91 właściwy
Głębokość tułowia	plytki							108 właściwy
Budowa	slabe							104 mocne
Spadzistość zadu	zadarty							73 spadzisty
Szerokość zadu	wąski							99 szeroki
Postawa nóg tylnych	proste							89 łukowate
Racice	plaskie							105 wysokie
Staw skokowy	gruby							114 suchy
Ustawienie nóg z tyłu	łukowate							100 równoległe
Lokomocja	chód kulejący							112 chód dobry
Zawieszenie tylne wymienia	niskie							110 wysokie
Więzadło środkowe	slabe							100 mocne
Rozstawienie strzyków przód	zewnątrzne							118 wewnętrzne
Rozstawienie strzyków tył	zewnątrzne							101 wewnętrzne
Zawieszenie przednie wymienia	luźne							124 prawidłowe
Głębokość wymienia	głębokie							121 wysokie
Długość strzyków	krótkie							100 długie

## Indeksy

gRZG		118
gRZM	powt. 99%	112
gRZE	powt. 95%	123
gRZS	powt. 98%	115
gRZN	powt. 80%	102
gRZR	powt. 77%	94
gRZD	powt. 84%	101

## Indeksy pokroju

Typ mleczny	97
Budowa	100
Kończyny	119
Wymię	124

## Wydajność rzeczywista córek

Mleka [kg]	10196
Tłuszcz [kg]	388
Tłuszcz [%]	3,80
Białko [kg]	340
Białko [%]	3,33

## Mleko

Wyd. mleka [kg]	+1276
Wyd. tłuszczu [kg]	+11
% tłuszczu	-0,41
Wyd. białka [kg]	+33
% białka	-0,10

liczba córek: 1518,  
liczba obór: 687,  
powt. 97%

## Reprodukcja

	buhaj	córki buhaja
Przebieg porodów	107	97
Straty cieląt	100	95

Plodność	znakomita
Porody	lekkie

# Windspiel TL TV

DEU 000346427242 aAa: 243615 ur. 06.05.2002

O.O. Aerostar  
CAN 00000383622

O. Willstar  
CAN 000006588867

O.M. Metro  
USA 000002191266

M.O. Maggie  
CAN 000005280005

M. Miss Metro  
USA 000123487324

M.M. JWL Nelda  
USA 000015153014

Długowieczność • Kończyny • Wymię



## Ocena pokroju córek

liczba córek: 199, liczba obór: 132

		80	90	100	112	124	136	
Wielkość	mały							100 duży
Charakter mleczny	plytki							101 właściwy
Głębokość tułowia	plytki							88 właściwy
Budowa	slabe							95 mocne
Spadzistość zadu	zadarty							98 spadzisty
Szerokość zadu	wąski							97 szeroki
Postawa nóg tylnych	proste							87 łukowate
Racice	plaskie							103 wysokie
Staw skokowy	gruby							124 suchy
Ustawienie nóg z tyłu	łukowate							115 równoległe
Lokomocja	chód kulejący							115 chód dobry
Zawieszenie tylne wymienia	niskie							120 wysokie
Więzadło środkowe	slabe							110 mocne
Rozstawienie strzyków przód	zewnątrzne							110 wewnętrzne
Rozstawienie strzyków tył	zewnątrzne							109 wewnętrzne
Zawieszenie przednie wymienia	luźne							113 prawidłowe
Głębokość wymienia	głębokie							112 wysokie
Długość strzyków	krótkie							101 długie

## Indeksy

gRZG		121
gRZM	powt. 99%	104
gRZE	powt. 92%	124
gRZS	powt. 98%	113
gRZN	powt. 78%	116
gRZR	powt. 81%	107
gRZD	powt. 88%	99

## Indeksy pokroju

Typ mleczny	102
Budowa	95
Kończyny	128
Wymię	121

## Wydajność rzeczywista córek

Mleka [kg]	9957
Tłuszcz [kg]	375
Tłuszcz [%]	3,76
Białko [kg]	329
Białko [%]	3,30

## Mleko

Wyd. mleka [kg]	+1067
Wyd. tłuszczu [kg]	-18
% tłuszczu	-0,61
Wyd. białka [kg]	+26
% białka	-0,10

liczba córek: 1440,  
liczba obór: 555,  
powt. 99%

## Reprodukcja

	buhaj	córki buhaja
Przebieg porodów	103	98
Straty cieląt	103	101

Plodność	bardzo dobra
Porody	lekkie

# Able TL TV

USA 000061763645 aAa: 231456 ur. 02.01.2004

O.O. Formation  
USA 000002163822

O. Finley  
USA 000120780521

O.M. Emory  
USA 000002114601

M.O. Fiona  
USA 000015788871

M. C-B August  
USA 000121949699

M.M. WST Amber  
USA 000014706235

## Mleko • Płodność



### Mleko

Wyd. mleka [kg] **+2114**

Wyd. tłuszczu [kg] **+24**  
% tłuszczu **-0,56**

Wyd. białka [kg] **+52**  
% białka **-0,18**

liczba córek: 129,  
liczba obór: 63,  
powt. 95%

### Indeksy pokroju

Typ mleczny **114**

Budowa **128**

Kończyny **95**

Wymię **104**

Indeksy	gRZG	gRZM	gRZE	gRZS	gRZN	gRZR	gRZD
	<b>121</b>	powt. 95% <b>124</b>	powt. 86% <b>110</b>	powt. 91% <b>102</b>	powt. 69% <b>105</b>	powt. 58% <b>97</b>	powt. 77% <b>102</b>

Płodność	<b>b. dobra</b>
Porody	<b>normalne</b>

# Bezug TL TV

DEU 000114565147 aAa: 153624 ur. 17.10.2004

O.O. Wade ET  
000002182318

O. Best  
USA 000123645630

O.M. Rudolph  
CAN 000005470579

M.O. HV Beloved  
USA 000017005916

M. Zofin  
DEU 000110904588

M.M. Ladyma  
DEU 000107513907

## Budowa • Kończyny • Wymię



### Mleko

Wyd. mleka [kg] **+625**

Wyd. tłuszczu [kg] **+32**  
% tłuszczu **+0,06**

Wyd. białka [kg] **+23**  
% białka **+0,01**

liczba córek: 84,  
liczba obór: 42,  
powt. 93%

### Indeksy pokroju

Typ mleczny **99**

Budowa **99**

Kończyny **122**

Wymię **126**

Indeksy	gRZG	gRZM	gRZE	gRZS	gRZN	gRZR	gRZD
	<b>120</b>	powt. 93% <b>110</b>	powt. 84% <b>125</b>	powt. 87% <b>107</b>	powt. 61% <b>114</b>	powt. 48% <b>93</b>	powt. 78% <b>102</b>

Płodność	<b>b. dobra</b>
Porody	<b>normalne</b>

# Braveheart TL TV

USA 000133221048 aAa: 423165 ur. 24.03.2002

O.O. Belwood  
USA 000002103297

O. Marshall  
USA 000002290977

O.M. Luke  
USA 000002071864

M.O. Elton Mara  
USA 000014840387

M. Rapture  
USA 000015607283

M.M. Raven  
USA 000014435688

## Składniki mleka • Wymię



### Mleko

Wyd. mleka [kg] **+824**

Wyd. tłuszczu [kg] **+10**  
% tłuszczu **-0,24**

Wyd. białka [kg] **+9**  
% białka **-0,19**

liczba córek: 3255,  
liczba obór: 1287,  
powt. 99%

### Indeksy pokroju

Typ mleczny **102**

Budowa **102**

Kończyny **138**

Wymię **123**

Indeksy	gRZG	gRZM	gRZE	gRZS	gRZN	gRZR	gRZD
	<b>114</b>	powt. 99% <b>98</b>	powt. 97% <b>132</b>	powt. 99% <b>111</b>	powt. 89% <b>111</b>	powt. 89% <b>100</b>	powt. 91% <b>82</b>

Płodność	<b>znakomita</b>
Porody	<b>lekkie</b>

# Corporal TL TV

ITA 028000364930 aAa: 132546 ur. 26.10.2003

O.O. Rudolph  
CAN 000005470579

O. Champion  
CAN 000006961162

O.M. Manat  
DEU 002261530135

M.O. Lim. Claire  
USA 000015386863

M. Bella  
ITA 028000288497

M.M. Bellina  
ITA 028000033572

## Typ mleczny • Budowa • Wymię



### Mleko

Wyd. mleka [kg] **+1158**

Wyd. tłuszczu [kg] **+39**  
% tłuszczu **-0,08**

Wyd. białka [kg] **+30**  
% białka **-0,09**

liczba córek: 124,  
liczba obór: 63,  
powt. 95%

### Indeksy pokroju

Typ mleczny **121**

Budowa **120**

Kończyny **108**

Wymię **124**

Indeksy	gRZG	gRZM	gRZE	gRZS	gRZN	gRZR	gRZD
	<b>119</b>	powt. 95% <b>114</b>	powt. 85% <b>127</b>	powt. 91% <b>103</b>	powt. 73% <b>109</b>	powt. 61% <b>93</b>	powt. 81% <b>110</b>

Płodność	<b>b. dobra</b>
Porody	<b>normalne</b>

# Galini TL TV

NLD 000364405792 aAa: 234165 ur. 26.11.2002

O.O. Lucky Leo NLD 000777133097  
 O. Garter USA 000017131025  
 O.M. Rick USA 000014131025  
 M.O. Pietje 298 NLD 000124882717  
 M. Pietje 316 NLD 000242144331  
 M.M. Gale-ET USA 000015579402

## Mleko • Szybkość oddawania mleka



### Mleko

Wyd. mleka [kg] **+1222**

Wyd. tłuszczu [kg] **+29**  
 % tłuszczu **-0,22**

Wyd. białka [kg] **+44**  
 % białka **+0,02**

liczba córek: 86,  
 liczba obór: 40,  
 powt. 93%

### Indeksy pokroju

Typ mleczny **96**

Budowa **101**

Kończyny **103**

Wymię **112**

Indeksy	gRZG	gRZM	gRZE	gRZS	gRZN	gRZR	gRZD	Płodność	Porody
	<b>127</b>	powt. 93% <b>121</b>	powt. 81% <b>109</b>	powt. 86% <b>99</b>	powt. 68% <b>108</b>	powt. 55% <b>115</b>	powt. 59% <b>120</b>	<b>normalna</b>	<b>normalne</b>

# Lancy TL TV

NLD 000393035256 aAa: 135246 ur. 25.05.2004

O.O. Lukas DEU 001012104370  
 O. Lancelot DEU 000578194407  
 O.M. Inquirer CAN 000006483076  
 M.O. Dina DEU 001015276447  
 M. Dellia 30 NLD 000332662031  
 M.M. Dellia NLD 000223726482

## Budowa • Kończyny • Wymię



### Mleko

Wyd. mleka [kg] **+271**

Wyd. tłuszczu [kg] **+48**  
 % tłuszczu **+0,39**

Wyd. białka [kg] **+27**  
 % białka **+0,19**

liczba córek: 100,  
 liczba obór: 44,  
 powt. 94%

### Indeksy pokroju

Typ mleczny **114**

Budowa **116**

Kończyny **101**

Wymię **114**

Indeksy	gRZG	gRZM	gRZE	gRZS	gRZN	gRZR	gRZD	Płodność	Porody
	<b>118</b>	powt. 94% <b>115</b>	powt. 85% <b>116</b>	powt. 89% <b>99</b>	powt. 66% <b>109</b>	powt. 54% <b>98</b>	powt. 76% <b>100</b>	<b>znakomita</b>	<b>lekkie</b>

# Laureano TL TV

DEU 001264186524 ur. 03.01.2006

O.O. Lukas DEU 001012104370  
 O. Laudan DEU 000578448776  
 O.M. Jefferson DEU 000347023457  
 M.O. Brisanz DEU 000576302497  
 M. Jessy DEU 001264150926  
 M.M. Resi DEU 001264091902

## Składniki mleka • Wymię



### Mleko

Wyd. mleka [kg] **+921**

Wyd. tłuszczu [kg] **+20**  
 % tłuszczu **-0,18**

Wyd. białka [kg] **+30**  
 % białka **-0,02**

liczba córek: 110,  
 liczba obór: 60,  
 powt. 94%

### Indeksy pokroju

Typ mleczny **108**

Budowa **80**

Kończyny **109**

Wymię **119**

Indeksy	gRZG	gRZM	gRZE	gRZS	gRZN	gRZR	gRZD	Płodność	Porody
	<b>126</b>	powt. 94% <b>112</b>	powt. 85% <b>111</b>	powt. 88% <b>115</b>	powt. 59% <b>118</b>	powt. 49% <b>115</b>	powt. 81% <b>98</b>	<b>b. dobra</b>	<b>lekkie</b>

# Makosch TL TV

NLD 000392690333 aAa: 312546 ur. 05.09.2004

O.O. Manfred-ET USA 000002183007  
 O. O-Man USA 000122358313  
 O.M. Manat DEU 002261530135  
 M.O. Jezebel USA 000015459080  
 M. ALH Yvonne NLD 000340201556  
 M.M. J-W.F. Tate USA 000121234171

## Pokrój • Mleko • Reprodukacja



### Mleko

Wyd. mleka [kg] **+1265**

Wyd. tłuszczu [kg] **+8**  
 % tłuszczu **-0,43**

Wyd. białka [kg] **+38**  
 % białka **-0,05**

liczba córek: 109,  
 liczba obór: 58,  
 powt. 94%

### Indeksy pokroju

Typ mleczny **105**

Budowa **126**

Kończyny **109**

Wymię **112**

Indeksy	gRZG	gRZM	gRZE	gRZS	gRZN	gRZR	gRZD	Płodność	Porody
	<b>119</b>	powt. 95% <b>114</b>	powt. 85% <b>120</b>	powt. 90% <b>115</b>	powt. 67% <b>105</b>	powt. 54% <b>98</b>	powt. 77% <b>109</b>	<b>znakomita</b>	<b>lekkie</b>

# Mantus TL TV

DNK 003372301839 aAa: 513642 ur. 21.10.2001

O.O. Mandel  
USA 000002119526

O. Manat  
DEU 002261530135

O.M. Patron  
USA 000002160458

M.O. I.S. Style  
USA 000013633539

M. T P Claire  
DNK 002441200992

M.M. Classic  
DNK 002441200728

Kończyny • Długowieczność • Zdrowotność wymienia



## Mleko

Wyd. mleka [kg] **+1042**

Wyd. tłuszczu [kg] **+43**  
% tłuszczu **±0,00**

Wyd. białka [kg] **+28**  
% białka **-0,09**

liczba córek: 146,  
liczba obór: 71,  
powt. 95%

## Indeksy pokroju

Typ mleczny **103**

Budowa **94**

Kończyny **110**

Wymię **114**

Indeksy	gRZG	gRZM	gRZE	gRZS	gRZN	gRZR	gRZD
	<b>123</b>	powt. 95% <b>113</b>	powt. 88% <b>111</b>	powt. 90% <b>109</b>	powt. 75% <b>123</b>	powt. 61% <b>92</b>	powt. 60% <b>104</b>

Płodność	<b>b. dobra</b>
Porody	<b>normalne</b>

# Marvex TL TV

NLD 000336527880 aAa: 213465 ur. 08.03.2002

O.O. Bellwood  
USA 000002103297

O. Marshall  
USA 000002290977

O.M. Rudolph  
CAN 000005470579

M.O. Elton Mara  
USA 000014840387

M. R-K Raina  
USA 000017350659

M.M. Darla ET  
USA 000015004745

Mleko • Budowa



## Mleko

Wyd. mleka [kg] **+1465**

Wyd. tłuszczu [kg] **+37**  
% tłuszczu **-0,22**

Wyd. białka [kg] **+49**  
% białka **-0,01**

liczba córek: 212,  
liczba obór: 87,  
powt. 97%

## Indeksy pokroju

Typ mleczny **105**

Budowa **121**

Kończyny **106**

Wymię **98**

Indeksy	gRZG	gRZM	gRZE	gRZS	gRZN	gRZR	gRZD
	<b>120</b>	powt. 97% <b>125</b>	powt. 89% <b>109</b>	powt. 94% <b>104</b>	powt. 85% <b>101</b>	powt. 68% <b>91</b>	powt. 79% <b>90</b>

Płodność	<b>b. dobra</b>
Porody	<b>normalne</b>

# Velvet TL TV

CAN 000009358202 aAa: 126354 ur. 20.02.2001

O.O. Jed  
USA 000002040728

O. Gibson  
CAN 000006215479

O.M. Starleader  
CAN 000005319769

M.O. Impala  
USA 00001342961

M. HH L Delta  
CAN 000007055431

M.M. HHR Dorie  
CAN 000006250024

Pokrój • Kom. somatyczne • Wymię • Długowieczność



## Mleko

Wyd. mleka [kg] **-77**

Wyd. tłuszczu [kg] **+4**  
% tłuszczu **+0,08**

Wyd. białka [kg] **-1**  
% białka **+0,02**

liczba córek: 1787,  
liczba obór: 910,  
powt. 98%

## Indeksy pokroju

Typ mleczny **115**

Budowa **124**

Kończyny **114**

Wymię **128**

Indeksy	gRZG	gRZM	gRZE	gRZS	gRZN	gRZR	gRZD
	<b>113</b>	powt. 98% <b>93</b>	powt. 93% <b>132</b>	powt. 96% <b>117</b>	powt. 82% <b>124</b>	powt. 80% <b>106</b>	powt. 89% <b>103</b>

Płodność	<b>b. dobra</b>
Porody	<b>ciężkie</b>

# Zanzibar TL TV

USA 000135992793 aAa: 432561 ur. 01.10.2004

O.O. Wade ET  
USA 000002182318

O. Best  
USA 000123645630

O.M. Mandel  
USA 000002119526

M.O. HV Beloved  
USA 000017005916

M. M Zandra  
USA 000015982323

M.M. S. Zandra  
USA 000014787912

Pokrój • Budowa • Płodność



## Mleko

Wyd. mleka [kg] **+276**

Wyd. tłuszczu [kg] **+45**  
% tłuszczu **+0,36**

Wyd. białka [kg] **+17**  
% białka **+0,08**

liczba córek: 355,  
liczba obór: 199,  
powt. 97%

## Indeksy pokroju

Typ mleczny **118**

Budowa **122**

Kończyny **116**

Wymię **115**

Indeksy	gRZG	gRZM	gRZE	gRZS	gRZN	gRZR	gRZD
	<b>109</b>	powt. 97% <b>109</b>	powt. 90% <b>125</b>	powt. 94% <b>97</b>	powt. 79% <b>91</b>	powt. 69% <b>99</b>	powt. 85% <b>108</b>

Płodność	<b>znakomita</b>
Porody	<b>ciężkie</b>